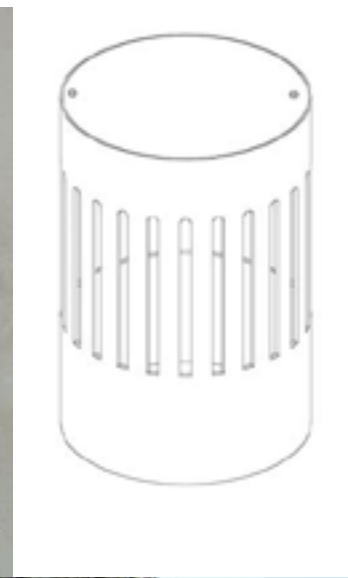


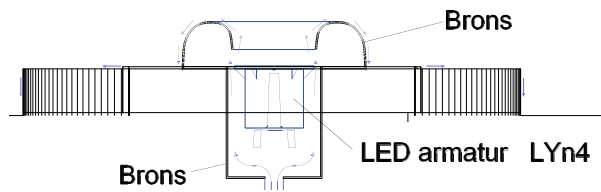
U L F L O R E N S S O N



S K U L P T U R

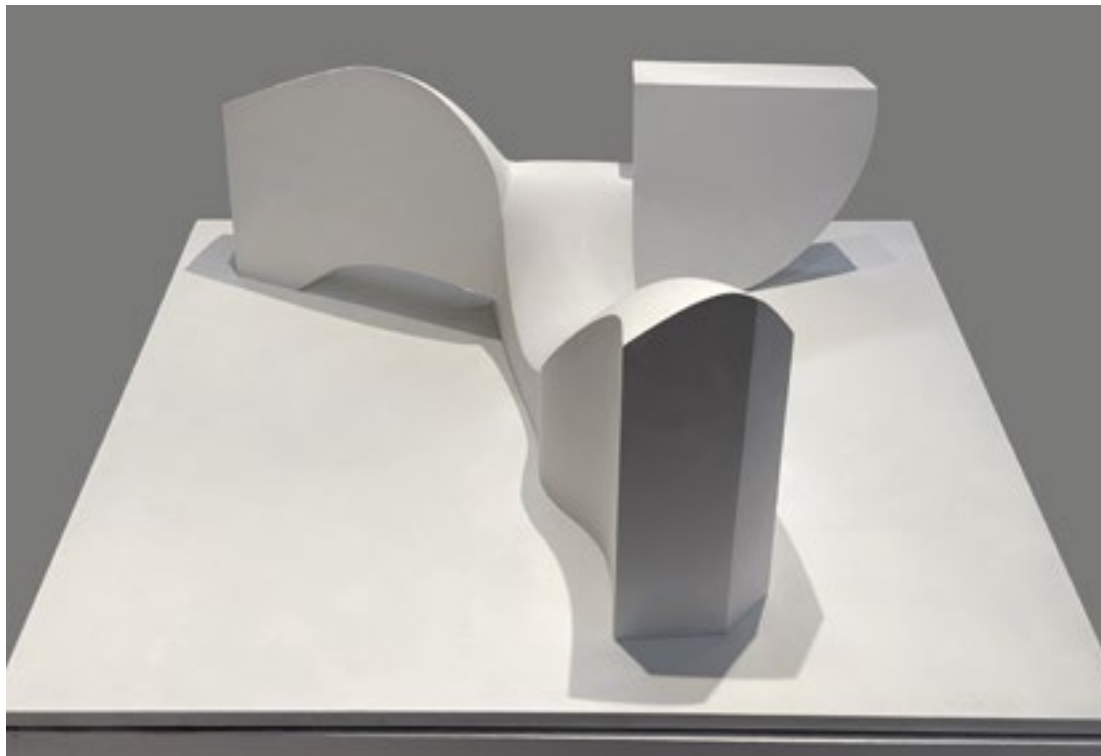


PORTFOLIO





SKALÖVNINGAR
Stallbackenkultur
Edsvik Sollentuna
2024/2025





Dormant
2022
brons



“Walkin” 2020.
Brons & Bornholms Granit
Ängsjö Motionscenter Järfälla.
Beställare: Järfälla Kommun.

Stationsparken Kil.

Vinnande bidrag "Vandrande Pilgrimer" i tävlingen för konstnärlig utsmyckning av stationsparken i Kil 2017. Förslaget omfattar parken och området som helhet, där skulpturala installationer och växtlighet i samverkan definierar rummet.

Kil, som med sin tusenåriga historia ingick i en pilgrims- och handels-led, och dagens avresande och ankommande, inspirerade till att utveckla ett tema kring rörelse och resande.

Parken befolkas nu av fem skulpturer i corténstål som är ämnade att bära växtlighet anpassade efter årstiderna. De tar ett kliv.....på väg.

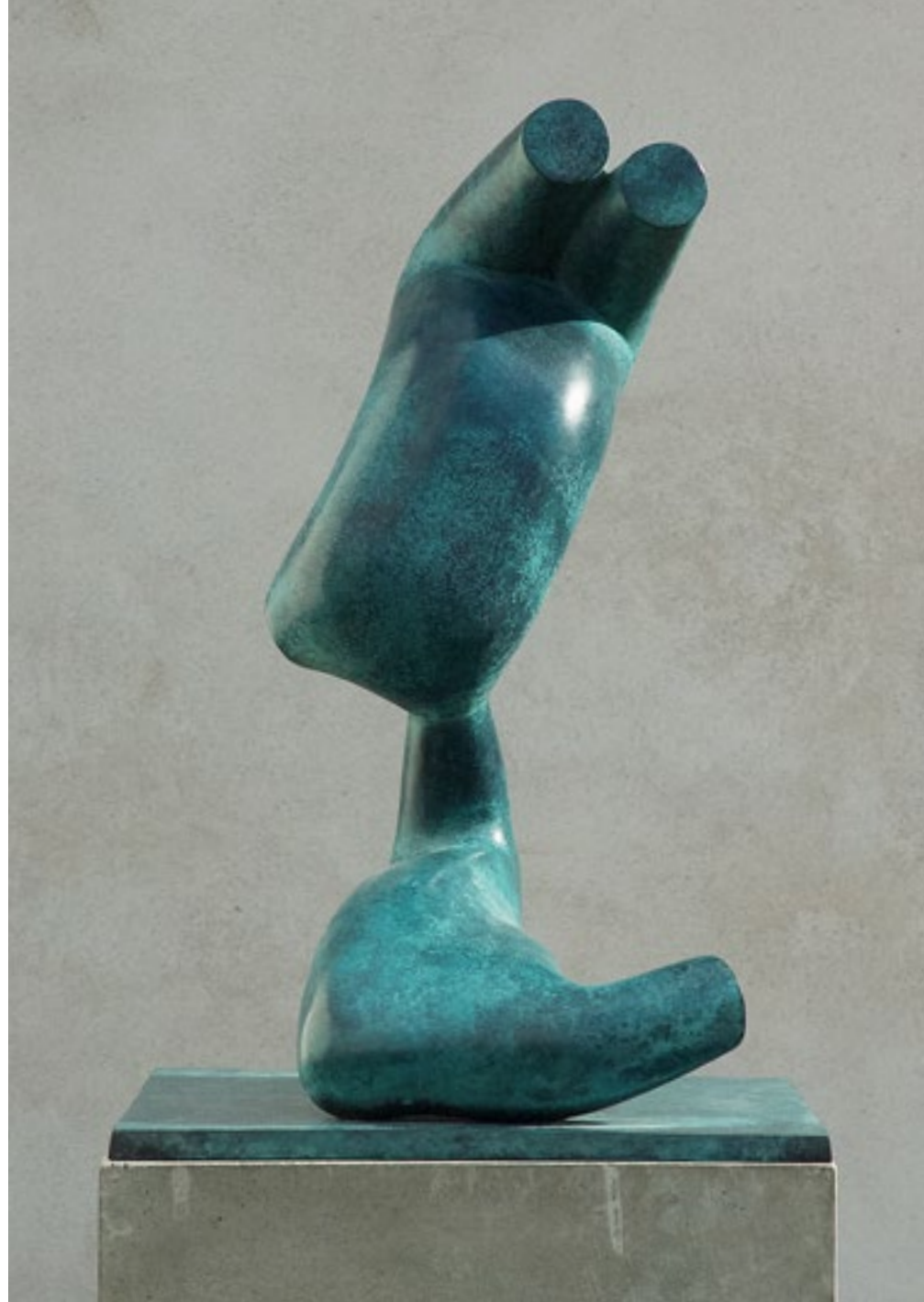
Centralt finns en i sten kilformad vattentrappa i anslutning till en upphöjning som kröns med en av skulpturerna i fond mot stationsbyggnaden.

Planteringsytor är formade omväxlande av kantiga och rundade cortén segment som asymmetriskt ramar in parken och bildar in- och utpassager.

Invigt 2 december 2018.

Beställare Kil Kommun.





D u o brons. Vårdcentralen Skärvet Växjö.

Beställare: Region Kronoberg. 2017 Konsult: ArtPlatform



G o w n
gipsförlaga 2017
brons 2023



3D-rendering



3D-print

O n E d g e

3D modeling



B r i d g e
Gipsförlaga



D r a p e r a d K u b

Gjutjärn

HiHat, STIM-Huset Stockholm



HiHat, en 3 meter hög bronsskulptur med interaktiv ljudinstallation. Vid beröring startar slumpvis ett ljudspår, som spelas upp via elektronik monterat i skulpturen. Beställdes 1998 av fastighetsbolaget Telaris AB inför Telias jubileum, femtio år i byggnaden. Projektledare Riggert Andersson. Konstkonsult Håkan Bull. Ljudverket improviserades och spelades in av slagverkaren Raymond Strid i en studio på Fylkingen. Tonsättaren Thomas Bjelkeborn konsulterades för den interaktiva tekniken.

När STIM förvärvade fastigheten gjordes åter en genomgripande ombyggnation. HiHat totalrenoverades och fick en ny bronssockel där all ny elektronik ryms. I den nu inglasade entrén nyinvigdes HiHat i juni 2013.





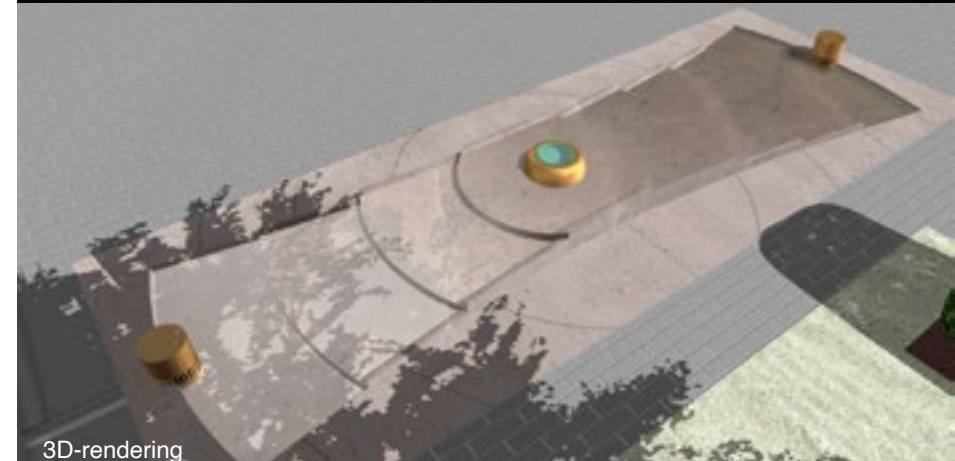
Skulptur med vatteninstallation 2006-07.
Material: Hoburgsmarmor, Brons, Vatten, LED

På det översta planet en centrerad källa, en krönt öppen halvsfär i brons. Lungt flödar vattnet över kanten och flyter ner i tunna skikt över stenslivorna på var sin sida om mittpunkten. Markplanets lutning är i högsta grad medskapare till verket. De cylindriska ljusbrunnarna i brons med sina breddavlopp samlar upp vattnet för vidare kretslopp. .

Delkravet "inget porlande ljud" visualiseras här i en stilla cyklisk rörelse.

Hon lyser som ett skepp om natten

Konstnär: Ulf Lorensen
Byggherre: Förvaltningsbolaget Fiskpigan,
P-O Svennerholm
Arkitekt:
Meter Arkitektur, Peter Hulting.





PEEL VIII 80x60x26 cm



PEEL X 70x60x32 cm

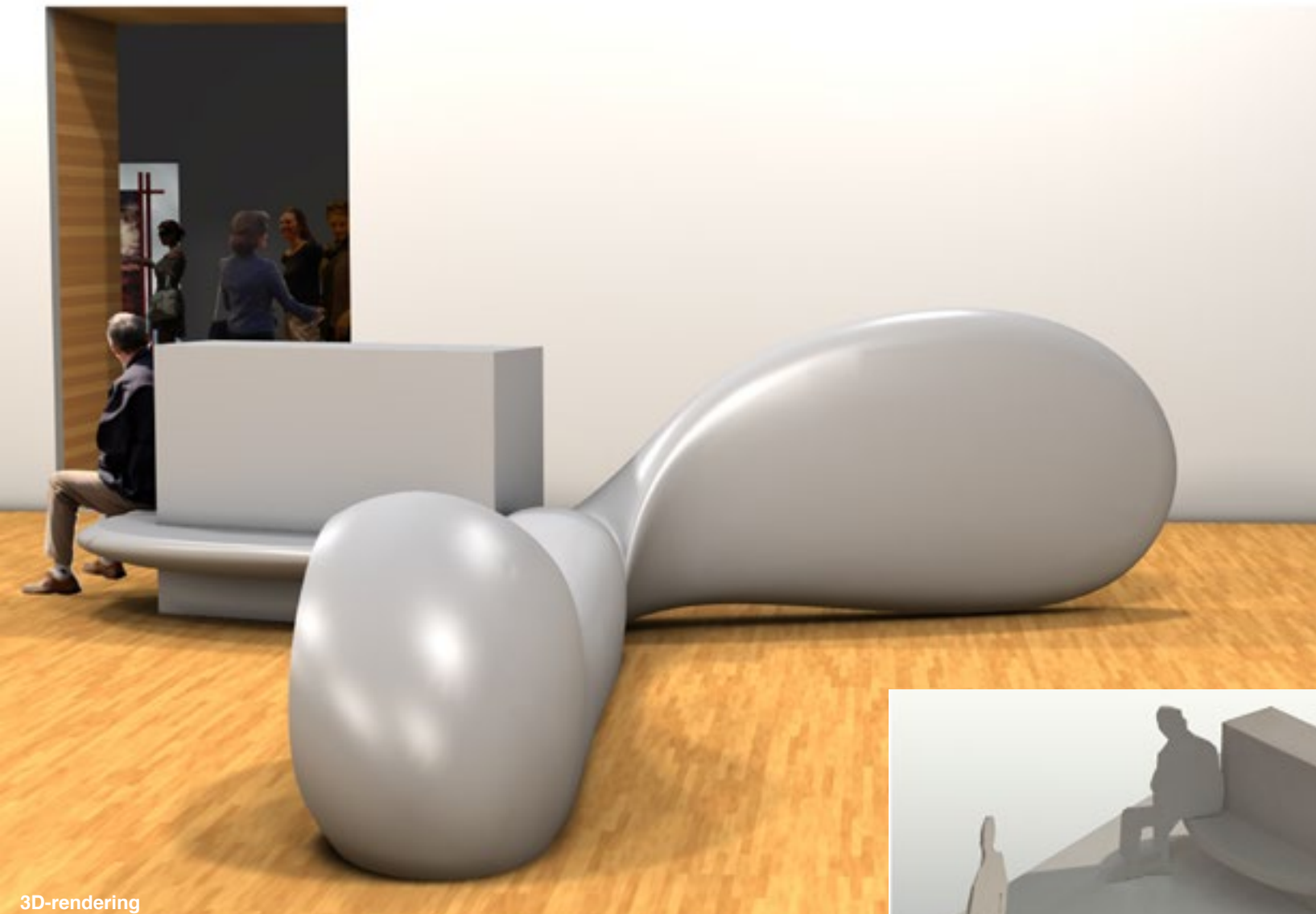
“Peel” är namnet på en serie undersökningar, ett slags skulpturala “skalövningar”. Arbetet kretsar kring begränsningen, vad skalet innehåller, skyddar och öppnar upp för. Skalets omslutande struktur, en plats för metaforer. Jag söker en sinnlig organisk form i samspel med geometriska strukturer och snittytor där tomrummet materialiseras. Arbetet inleds i lera, gjuts och bearbetas vidare i gips. Det har genererat ett tiotal objekt. Fungerar som modeller för stundande projekt i sökandet efter nya vägar i uttryck, skala, metod och material.

Ulf Lorensso

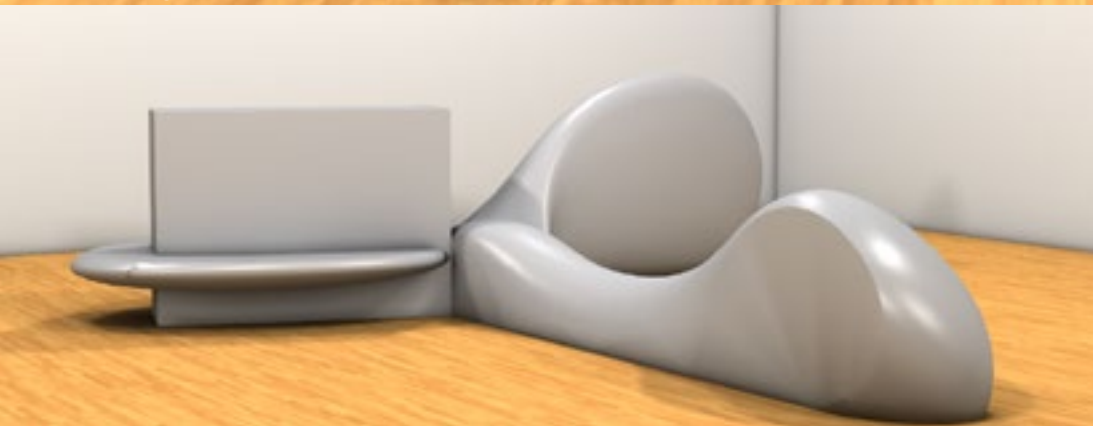
TRANSIT MMXIV

Transit MMXIV, kan beskrivas sprungen ur mina undersökningar med projektet PEEL. Ett fortsatt tema berörande kontrast och interaktion kring geometriska och organiska former.

Tillämpar här i arbetsprocessen växelbruk mellan virtuella och analoga metoder. Verket utvecklades till stor del i 3D och finns reproducerad i en gipsmodell, skala 1:10.



3D-rendering





G A I A

15

Gjutjärn (40x20cm).





G A I A



SPROUT

2014-19





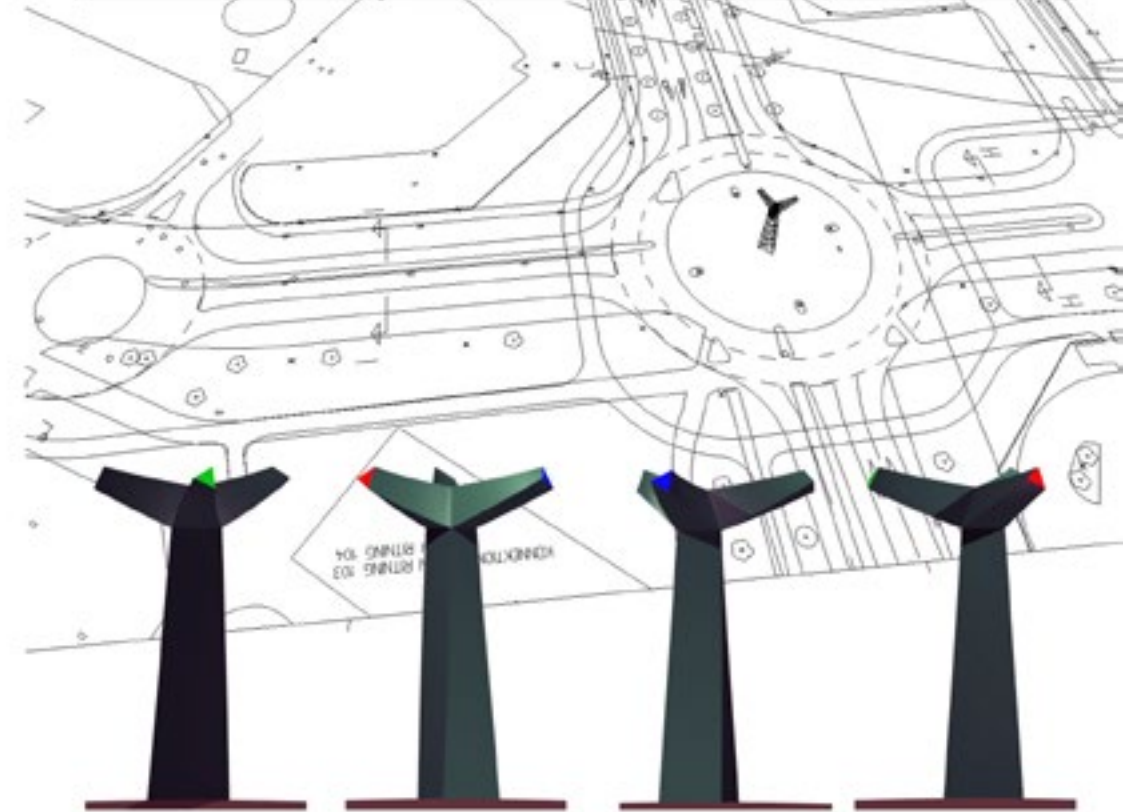
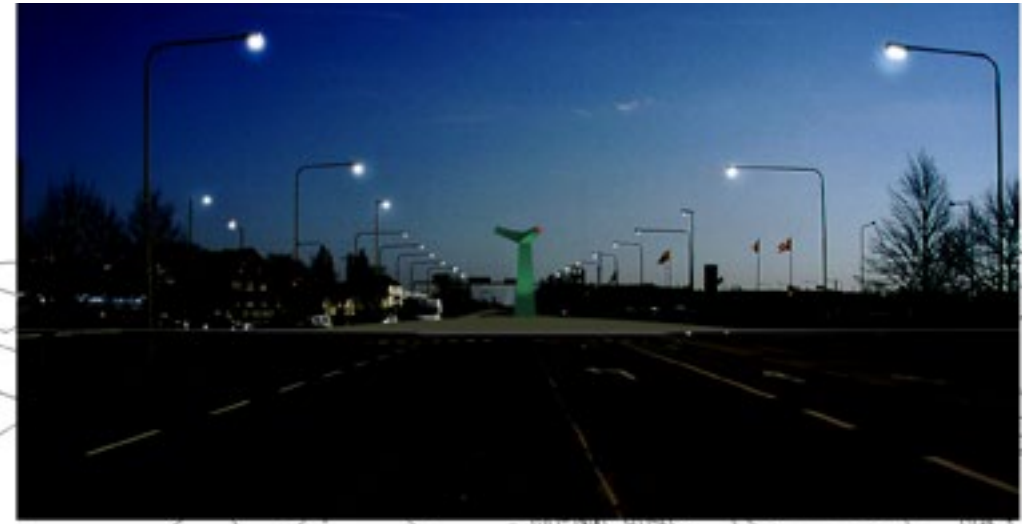
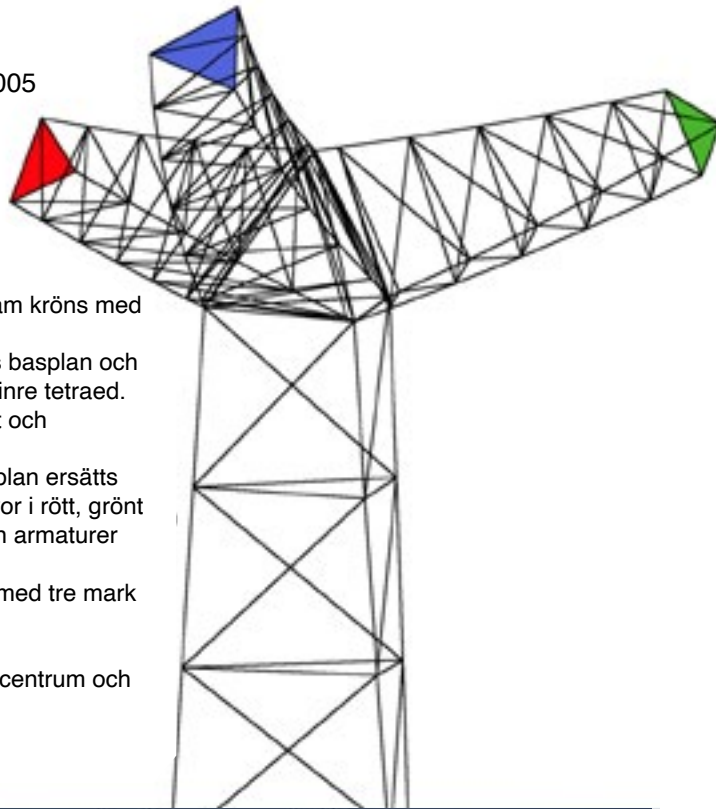


D o r m a n t 2 0 0 6 - 1 6

TetraTree

Tävlingsförslag Rondell
Österleden Landskrona 2005

En svagt vriden triangulär stam kröns med tre skruvade förgreningar.
I mötet med de tre grenarnas basplan och stammens topplan bildas en inre tetraed.
Skulpturen tillverkas i stålplåt och lackeras. Höjd ca. 7-8 meter.
I grenarnas yttre triangulära plan ersätts plåten med transparenta skivor i rött, grönt och blått som filtrerar ljus från armaturer monterade innanför.
Skulpturen belyses exteriórt med tre mark armaturer som skapar ett underljus.
Marken föreslås en höjning i centrum och planar ut i periferin.

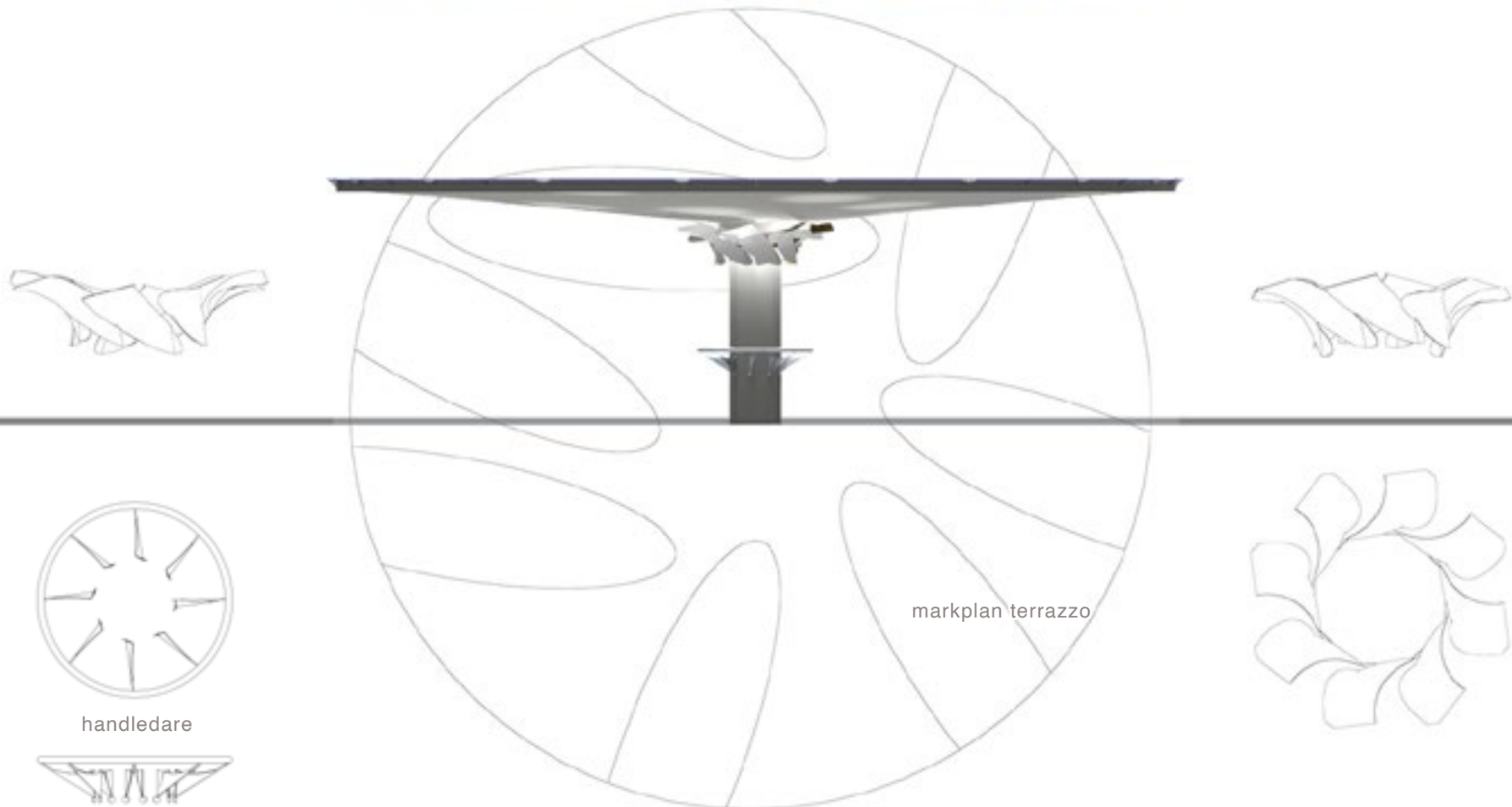




GALLERI ANIARA

SOLLENTUNA

2003



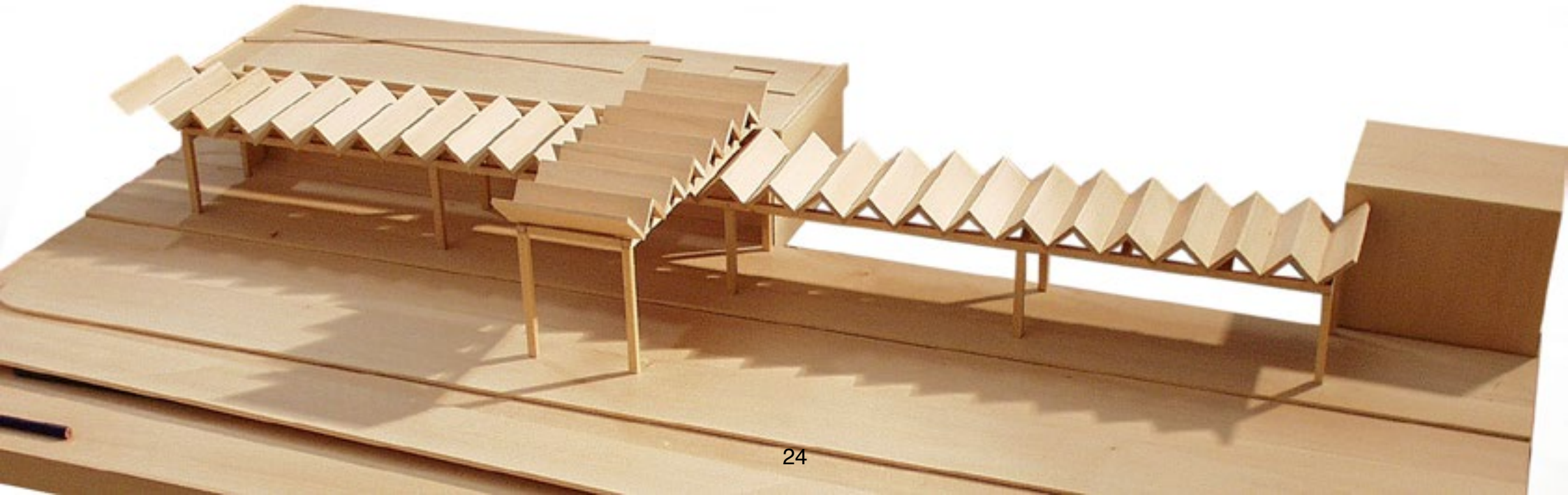
VIRVEL

Prisbelönat förslag till rekonstruktion och ny armatur för Svampen Stureplan Stockholm av Torgny Larsson och Ulf Lorensen 2003.
Tävlingen arrangerades av Svenska Belysnings-sällskapet och Stockholms Gatukontor.

DET GÅR SOM PÅ RÄLS 1999-2000.



Inbjuden av SL utarbeta tävlingsförslag för tak till bussterminal Fittja Station.



HEUREKA 2000

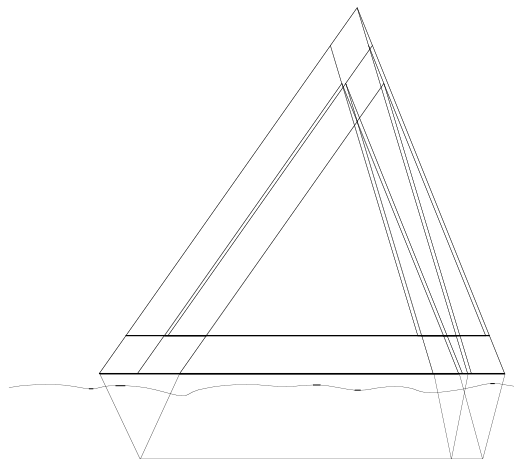
Genom eld och vatten.

Inledningsvis i ett förslag för en innergård (Eden 1980).

På Edsvik Konst & Kultur, under millenium skiftet, i samarbete med Ingvar Jörpeland, arrangerades en performance, "Röster I Mörker Och Ljus". För denna händelse tillverkades Tetraeden i corténstål som under uppförandet i sin rymd bar elden.

Senare kompletterades den med ett stålskrov och sjösattes, med sitt nya namn "Heureka", i sjön Trekanten. Där ingick den i Skulptörförbundets utställning "Skulpturstråket" tillsammans med andra installationer i omgivningarna från sjön Trekanten till Vinterviken i Stockholm. Inköpt av Stockholms Stad.

Ulf Lorensson



Modeled & rendered in form·Z

SOLITÄR & KOMPLEMENTÄR DUO



Akademiska Sjukhuset, Uppsala 1999.

Konsult: Laila Hedlund

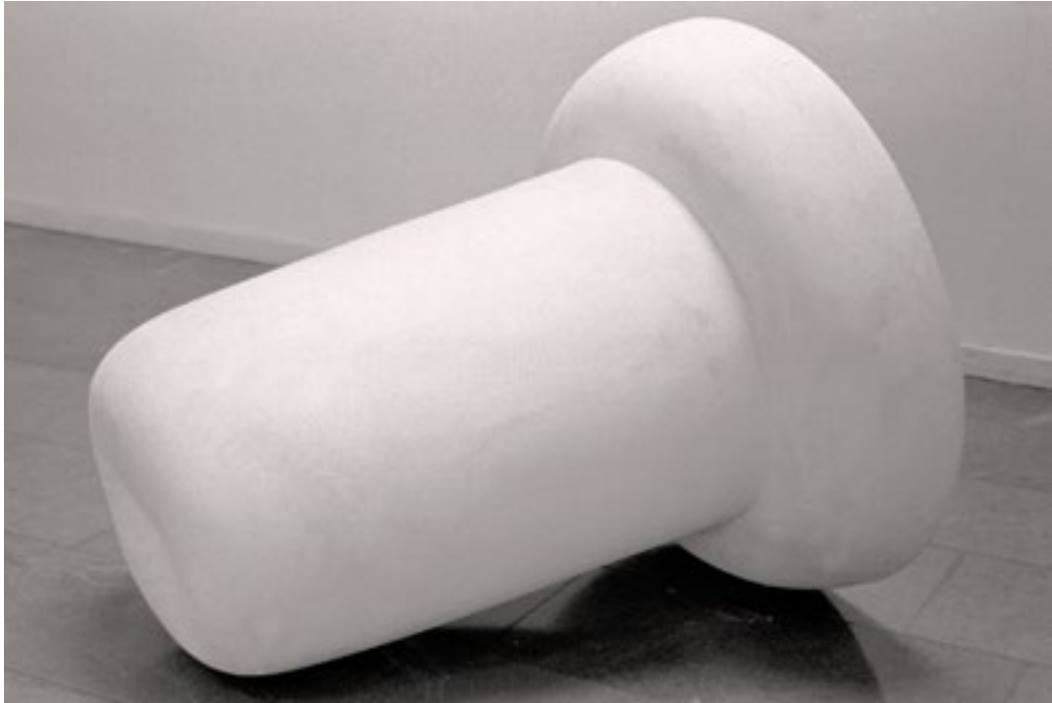


Stilleben



Skalet

GALLERI DOKTOR GLAS
STOCKHOLM 1997



Objekt



Hatt

GALLERI DOKTOR GLAS
STOCKHOLM 1997



GRAND PIANO



EDSVIK KONST & KULTUR

EDSVIK SLOTTSPARK
SOLLENTUNA

1996



PELARE



Stavlimmad björk, Nytorpshemmet, Sollentuna 1994



Väsen



Bas



Pipor

GALLERI DOKTOR GLAS

STOCKHOLM

1994



Little Grand Piano

Gestalt



Transit

GALLERI DOKTOR GLAS

STOCKHOLM

1994



Roller



Exit

GALLERI DOKTOR GLAS

STOCKHOLM

1994

HEXAGONER

Terrazzogolv och bronsskulpturer
Hjälmaskolan, Vallentuna 1991-92





Växande 1990
Sollentuna Kommun



BROR HJORTHS HUS,UPPSALA 1988



Octopus



Camera Araneida Cathedralis



Mobil

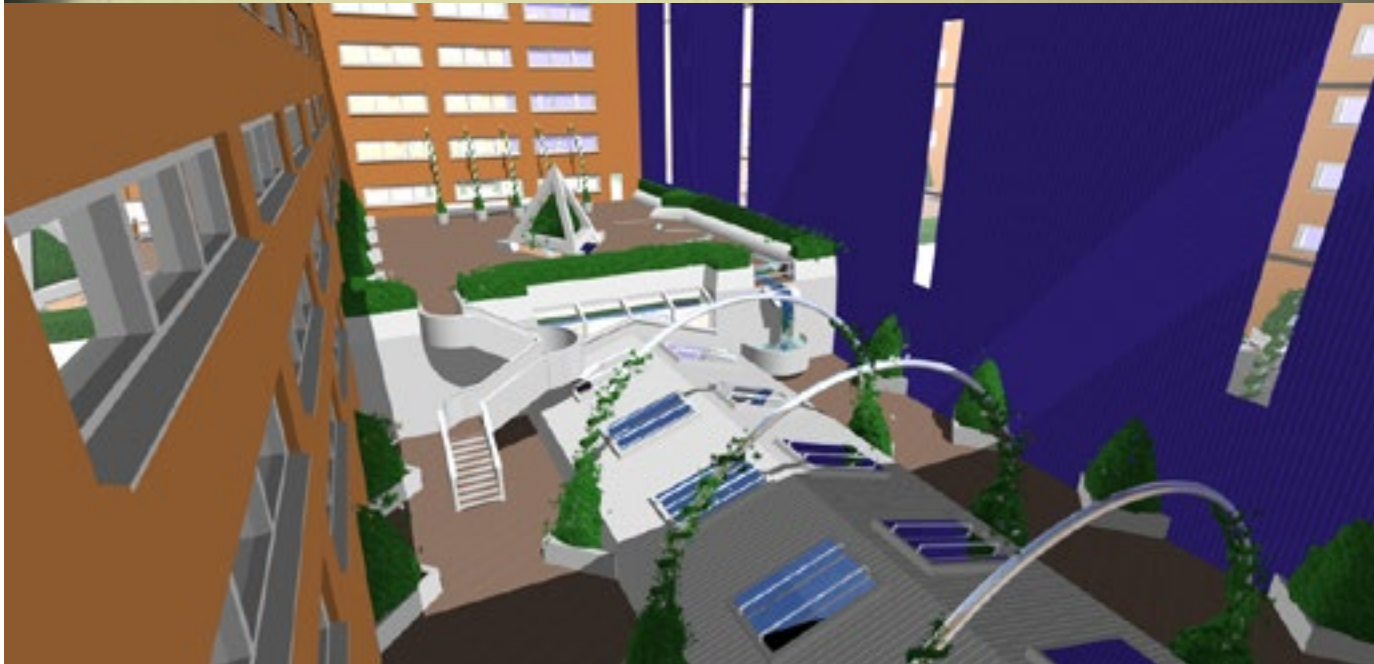
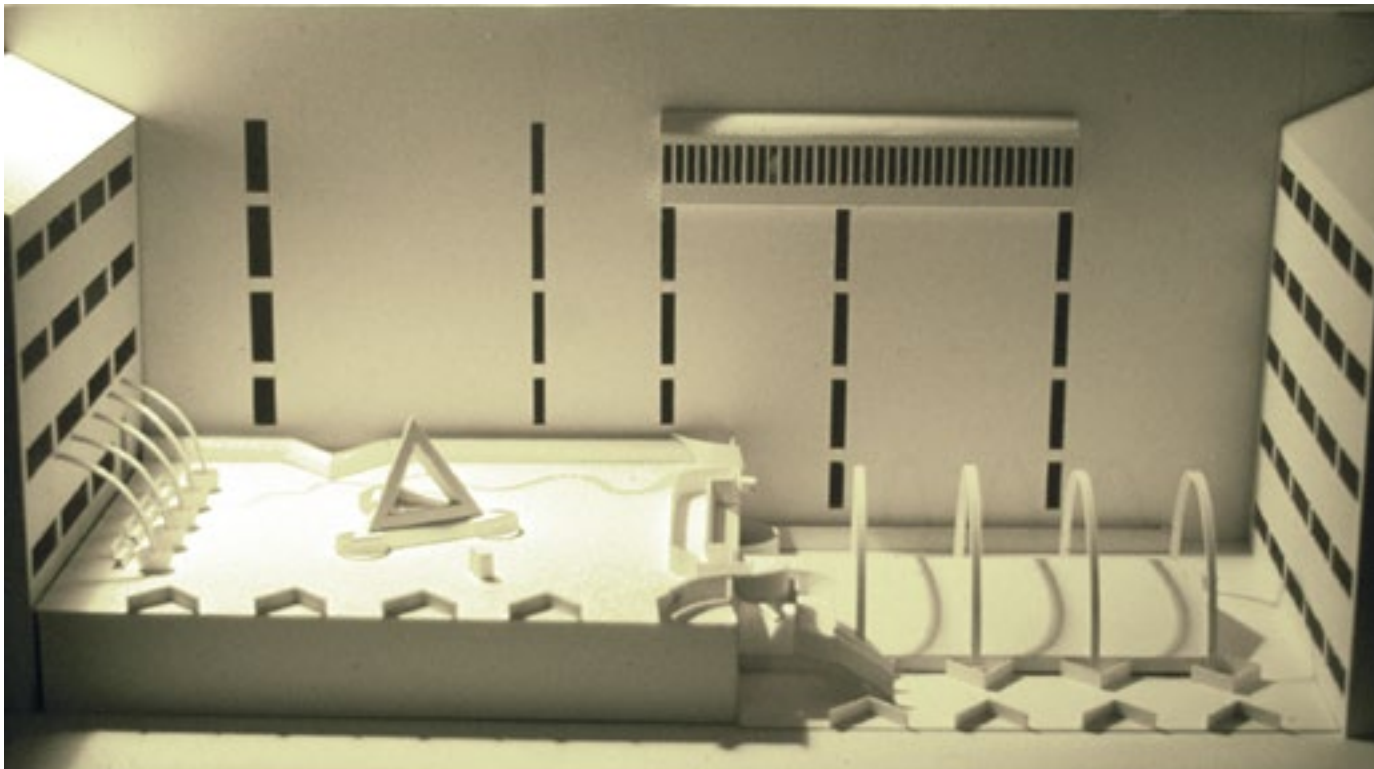


Walking Man, Brons,

GALLERI SVENSKA BILDER
STOCKHOLM 1986



Araneida 1985



EDEN

Gestaltungs-förslag innergård.
Postgirot Kv. Blåmannen Stockholm
1980

Från sista året på Konsthögskolan har jag ett fint och avgörande minne. Professor Sivert Lindblom med arkitekt Mikael Granit tog då initiativ till en workshop i byggnadsintegrerad konst.

Uppgiften var att i samband med ombyggnation utveckla en idé för gestaltning av fastighetens innergård. Halva gårdsplanet skulle höjas för att rymma nya lokaler och gårdens befintliga lanternin bevaras till hälften.

Skisser, papp- och trämodeller är sedan länge borta. I mina övningar med 3D senare, använde jag mig av och gestaltade visionen i en virtuell tolkning som visas här nedan intill.

Drömmen om byggnadsintegrerad konst initierades för mig här och lever än vidare.

Ulf Lorensen



Modellstudier





OneMeterFoot

Konstnärlig utbildning:

Konstfack 1972-74

Konsthögskolan Stockholm 1974-80

Separat utställningar i urval:

1986 Galleri Svenska Bilder, Stockholm.

1988 Bror Hjorth's Hus, Uppsala.

1990 Galleri Aniara, Sollentuna.

1994 Galleri Doktor Glas, Stockholm.

1994 Karby Gård, Täby.

1994 Hanaholmen, Nordiskt Kulturcentrum, Helsingfors.

1997 Galleri Doktor Glas, Stockholm.

2003 Galleri Aniara, Sollentuna.

2003 Teatergalleriet, Stenkyrka Gotland.

2024 2025 "Skalövningar" Stallbackenkultur Edsvik Sollentuna.

2025 Ekebyhovs Slott Ekerö

Samlingsutställningar i urval:

1984 13 Unga SAK Konstakademien Stockholm

1996 Görvelns Slottspark, Järfälla.

1996 "På Tröskeln", Edsvik Konst & Kultur, Sollentuna.

2000 "Skulpturstråket" Kulturpark Liljeholmen Stockholm.

2001 Rottneros Park Sunne.

2002 "Stockholm 750 år" Skeppsholmen Stockholm.

2005 "EGET" Lidingö Stadshus

2008 "Drömparken" Enköping

2013 "ALLA" Lidingö Stadshus

2015 Görvälns Slottspark Järfälla

2015 "Beröra / Touch" Konstnärshuset Stockholm

2015 Laurins Lada Burgsvik Skulptörförbundet Jubileumsutställning

2018 "Skulptörens Pärlor" Skulptörens Verkstad Saltsjö-Boo

2022 "Ö-Läget" Konstmuseet Visby

2023 "Ö-Läget" Konstmuseet Visby

Utsmyckningsuppdrag i urval:

1991-92 "Hexagoner" Terrazzo golv och bronsskulpturer, Hjälmsstaskolan, Vallentuna.

1994 "Tidpelare" Stavlimmad björk Nytorpshemmet, Sollentuna. Flyttad 2006 till Sollentuna Bibliotek

1998 "HiHat" Bronsskulptur och ljudinstallation, Hornsgatan, Stockholm.

1999 "Solitär & Komplementär Duo" Akademiska Sjukhuset, Uppsala

2000 "Heureka" Sjön Trekanten Inköpt av Stockholm Stad

2006-07 "Ringar På Vatten" Kv Fiskpigan Trosa.

Hoburgsmarmor, Brons

2013 Restaurering & nyinvigning av "HiHat" STIM-huset Hornsgatan 103 Stockholm

2017 "Duo" brons, Kv. Skärvet 7 Växjö.

2018 "Vandrande Pilgrimer". Stationsparken i Kil. corténstål, granit, vatteninstallation.

2020 "Walkin'" Ängsjö Motionscenter Järfälla

Brons & Bornholmsk Granit

Bildkonstnärnsfonden 1996.

Sollentuna Kommuns Kulturstipendium 1998.

"Virvel" Prisbelönt förslag till ny belysning och omgestaltning av Svampen Stureplan Stockholm 2003. Tävligen arrangerad av Svenska Belysningssällskapet & Stockholms Gatukontor.

Undervisat i skulptur vid Nyckelviksskolan Lidingö 1982-2013.

Konstkonsult vid Stockholms Läns Landsting och vid Stockholms Kommun.

Gästlärare i skulptur vid Nordiska Konstskolan Karleby Finland
Arbetar i 3D (datagenererad visualisering) med egna projekt och konsultation. Ateljé; Vamlingbo Burgsvik

1. Omslag Collage
2. Skalövningar Stallbackenkultur Edsvik Sollentuna 2024_25.
3. Dormant 2022
4. Walkin´, Ängsjö Motionscenter Järfälla 2020.
5. Vandrande Pilgrimer Kil 2018.
6. Duo, Kv. Skärvet Växjö 2017.
7. Gown.
8. OnEdge
9. Bridge.
10. Draperad Kub
11. HiHat Stim-huset Stockholm.
- 12.. Ringar På Vatten Kv. Fiskpigan Trosa.
13. Peel.
14. Transit.
15. Gaia.
16. Gaia.
17. Sprout.
18. Prolog.
19. Duo.
- 20 Dormant.
- 21 TetraTree.
- 22 Galleri Aniara Sollentuna 2003.
23. Virvel, Svampen Stureplan.
24. Det Går Som På Räls.
25. Heureka.
26. Solitär & Komplementär Duo UAS Uppsala.
27. Gallerie Doktor Glas Stockholm 1997. Foto: Tomas Nordberg.
28. Gallerie Doktor Glas Stockholm 1997. Foto: Tomas Nordberg.
29. Grand Piano EKK Sollentuna 1996. Foto: Tord Lund.
30. Pelare Sollentuna Sjukhus.
31. Gallerie Doktor Glas Stockholm 1994. Foto: Tomas Nordberg.
32. Gallerie Doktor Glas Stockholm 1994. Foto: Tomas Nordberg.
33. Gallerie Doktor Glas Stockholm 1994. Foto: Tomas Nordberg.
34. Hexagoner Hjälmså skolan Vallentuna 1991-92.
35. Växande, koppar, 1990
- 36 Bror Hjorth´s Hus Uppsala 1988.
37. Gallerie Svenska Bilder Stockholm 1986.
38. Araneida 1985
39. Eden.
- 40 Konsthögskolan
- 41 Konsthögskolan
- 42 CV.