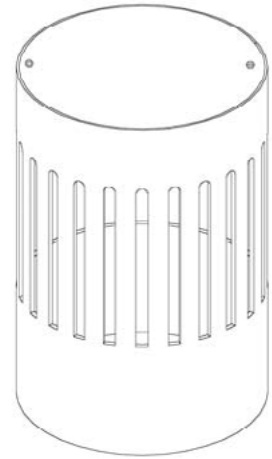
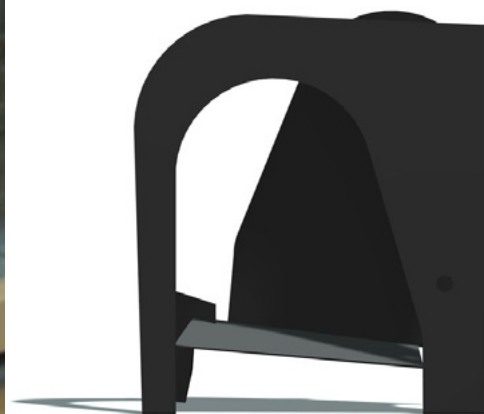


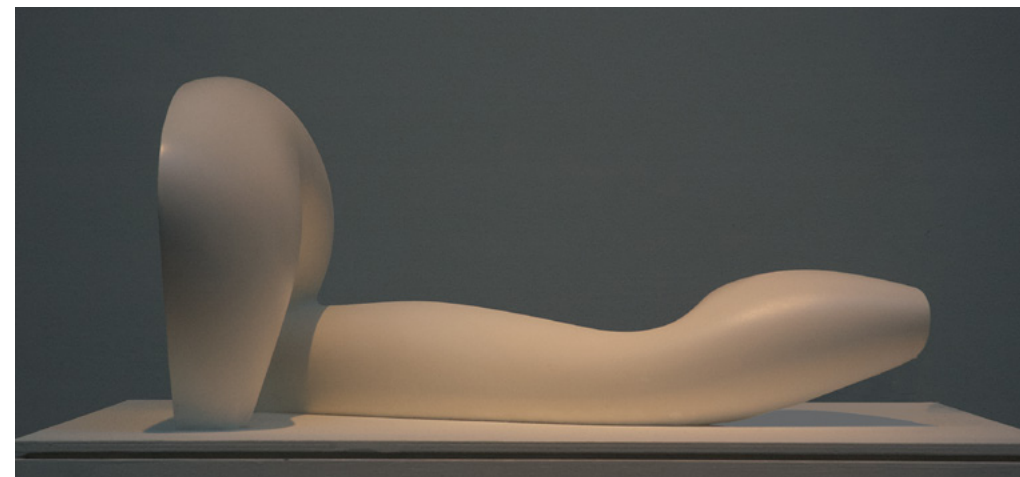
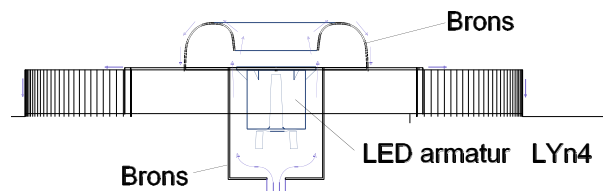
U L F L O R E N S S O N

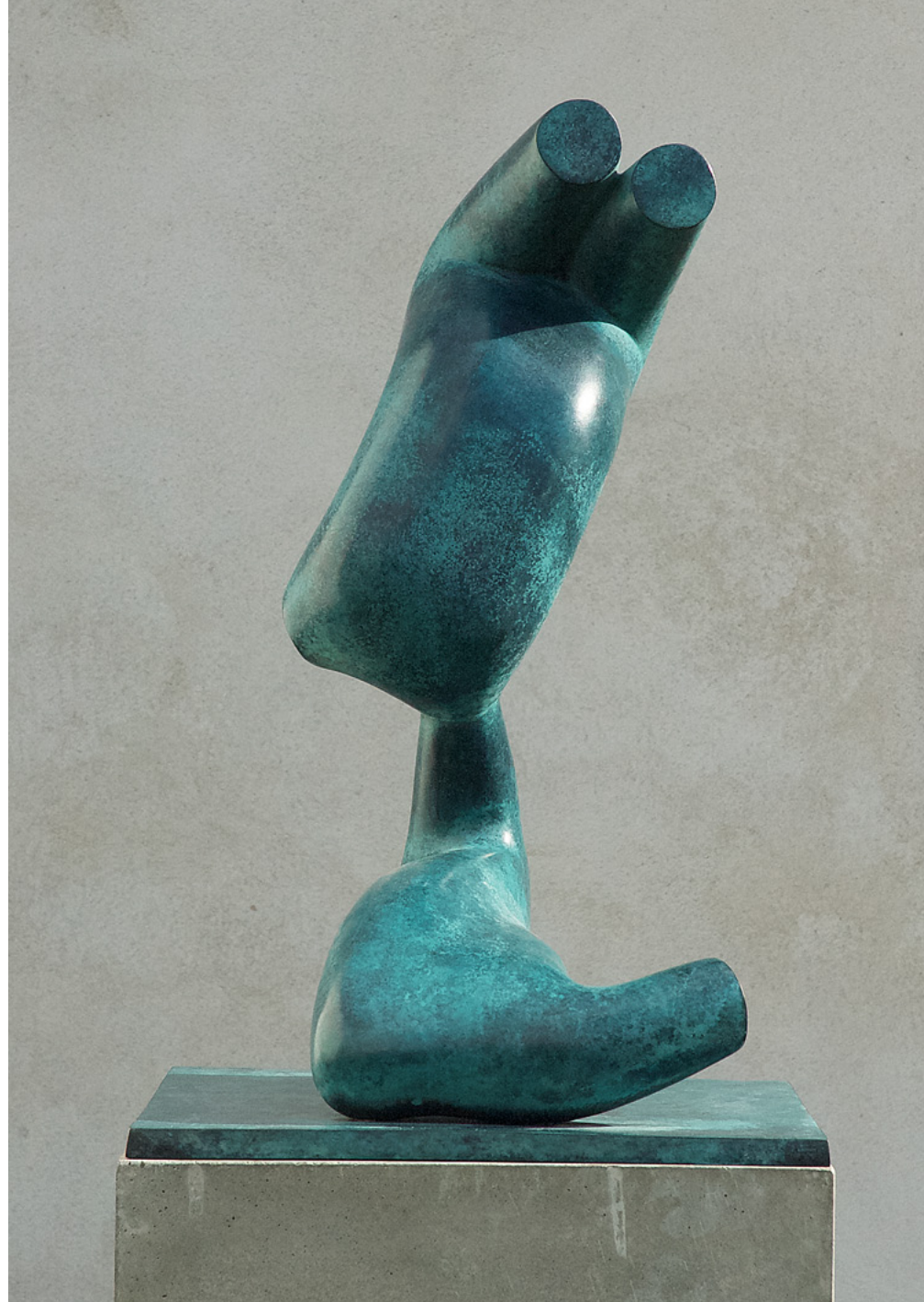


S K U L P T U R



PORTFOLIO





D u o brons, Kv. Skärvet Växjö.

Beställare: Region Kronoberg.2017 Konsult: ArtPlatform



G o w n 2 0 1 7

gipsförlaga



E x i t 2 0 1 6 - 1 7

Gipsförlaga



B r i d g e 2 0 1 5
Gipsförlaga



D u K 2 0 1 7

Gjutjärn

HiHat STIM-Huset Hornsgatan 103 Stockholm



HiHat, en 3 meter hög bronsskulptur med interaktiv ljudinstallation. Vid beröring startar slumpvis ett ljudspår, som spelas upp via elektronik monterat i skulpturen. Beställdes 1998 av fastighetsbolaget Telaris AB inför Telias jubileum, femtio år i byggnaden. Projektledare Riggert Andersson. Konstkonsult Håkan Bull. Ljudverket improviserades och spelades in av slagverkaren Raymond Strid i en studio på Fylkingen. Tonsättaren Thomas Bjelkeborn konsulterades för den interaktiva tekniken.

När STIM förvärvade fastigheten gjordes åter en genomgripande ombyggnation. HiHat totalrenoverades och fick en ny bronssockel där all ny elektronik ryms. Med ändrat läge i den nu inglasade entrén nyinvigdes HiHat i juni 2013. Projektansvarig från STIM var Eva Modin.



Ulf Lorensen

RINGAR PÅ VATTEN Kv. Fiskpigan Trosa hamn



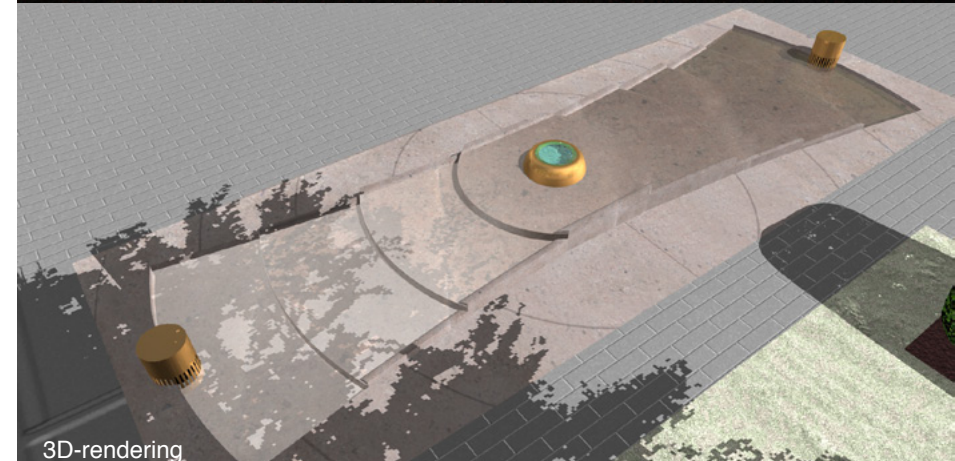
Skulptur med vatteninstallation 2006-07.
Material: Hoburgsmarmor, Brons, Vatten, LED

På det översta planet en centrerad källa, en krönt öppen halvsfär i brons. Lungt flödar vattnet över kanten och flyter ner i tunna skikt över stenslivorna på var sin sida om mittpunkten. Markplanets lutning är i högsta grad medskapare till verket. De cylindriska ljusbrunnarna i brons med sina breddavlopp samlar upp vattnet för vidare kretslopp. .

Delkravet "inget porlande ljud" visualiseras här i en stilla cyklisk rörelse.

Hon lyser som ett skepp om natten

Konstnär: Ulf Lorensen
Byggherre: Förvaltningsbolaget Fiskpigan,
P-O Svennerholm
Arkitekt:
Meter Arkitektur, Peter Hulting.





PEEL VIII 80x60x26 cm



PEEL X 70x60x32 cm

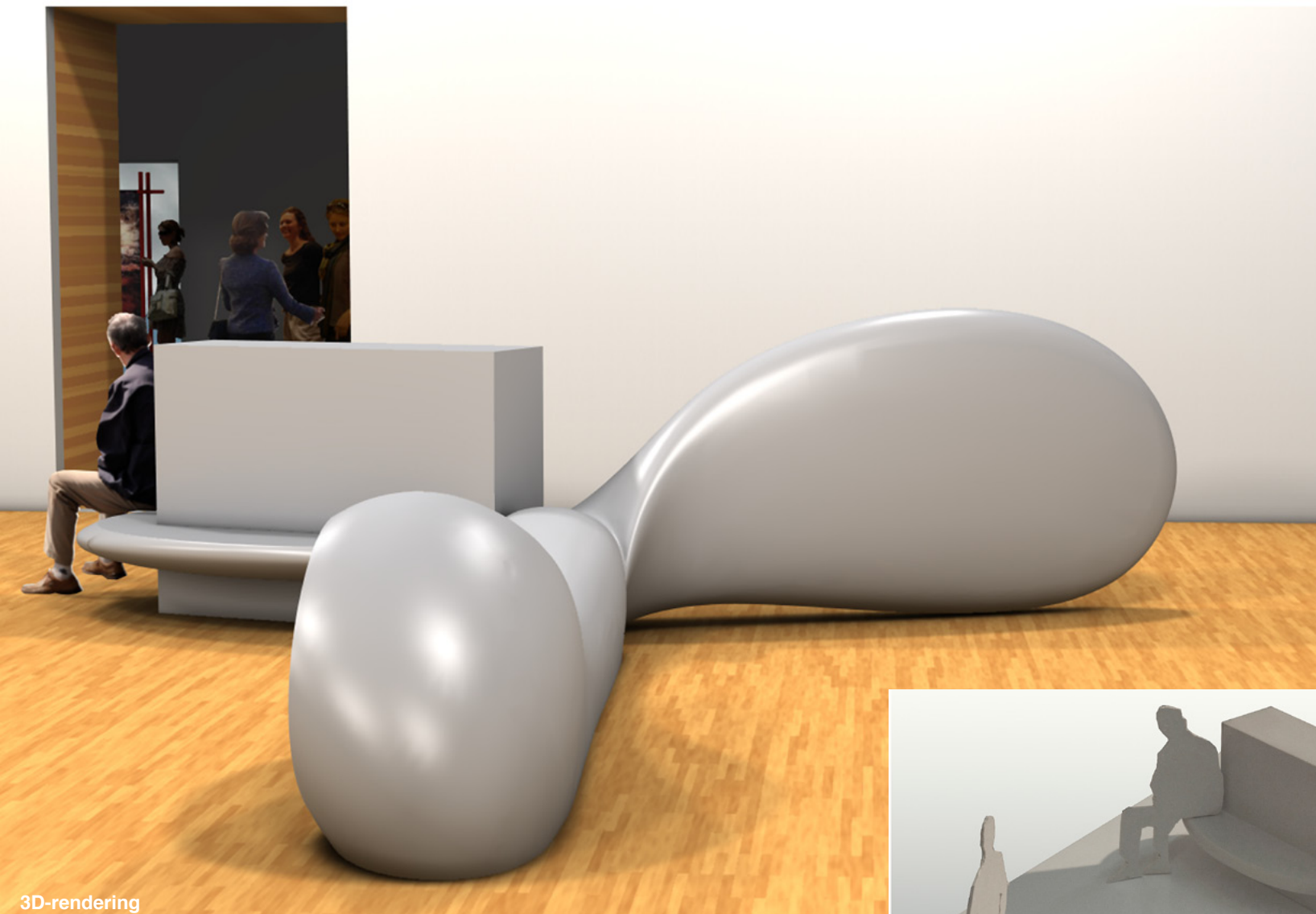
“Peel” är namnet på en serie undersökningar, ett slags skulpturala “skalövningar”. Arbetet kretsar kring begränsningen, vad skalet innehåller, skyddar och öppnar upp för. Skalets omslutande struktur, en plats för metaforer. Jag söker en sinnlig organisk form i samspel med geometriska strukturer och snittytor där tomrummet materialiseras. Arbetet inleds i lera, gjuts och bearbetas vidare i gips. Det har genererat ett tiotal objekt. Fungerar som modeller för stundande projekt i sökandet efter nya vägar i uttryck, skala, metod och material.

Ulf Lorensso

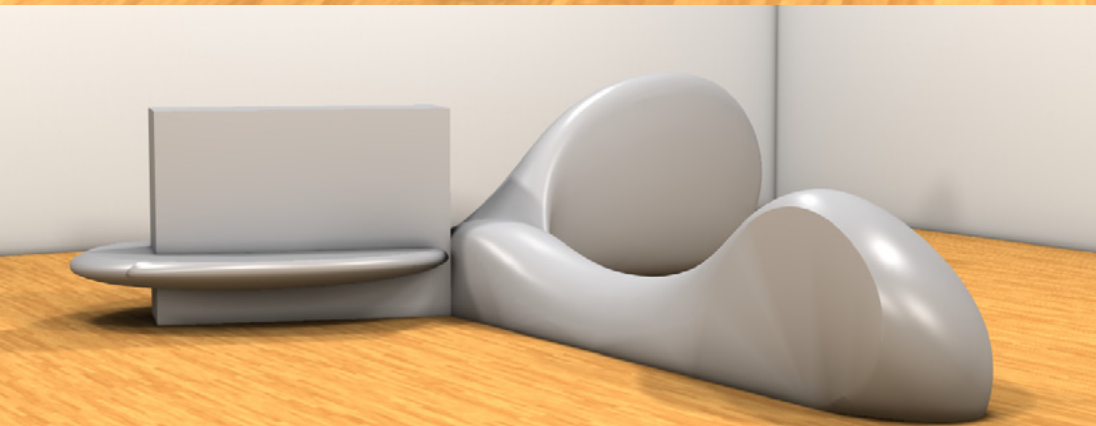
TRANSIT MMXIV

Transit MMXIV, kan beskrivas sprungen ur mina undersökningar med projektet PEEL. Ett fortsatt tema berörande kontrast och interaktion kring geometriska och organiska former.

Tillämpar här i arbetsprocessen växelbruk mellan virtuella och analoga metoder. Verket utvecklades till stor del i 3D och finns reproducerad i en gipsmodell, skala 1:10.



3D-rendering





G A I A

11

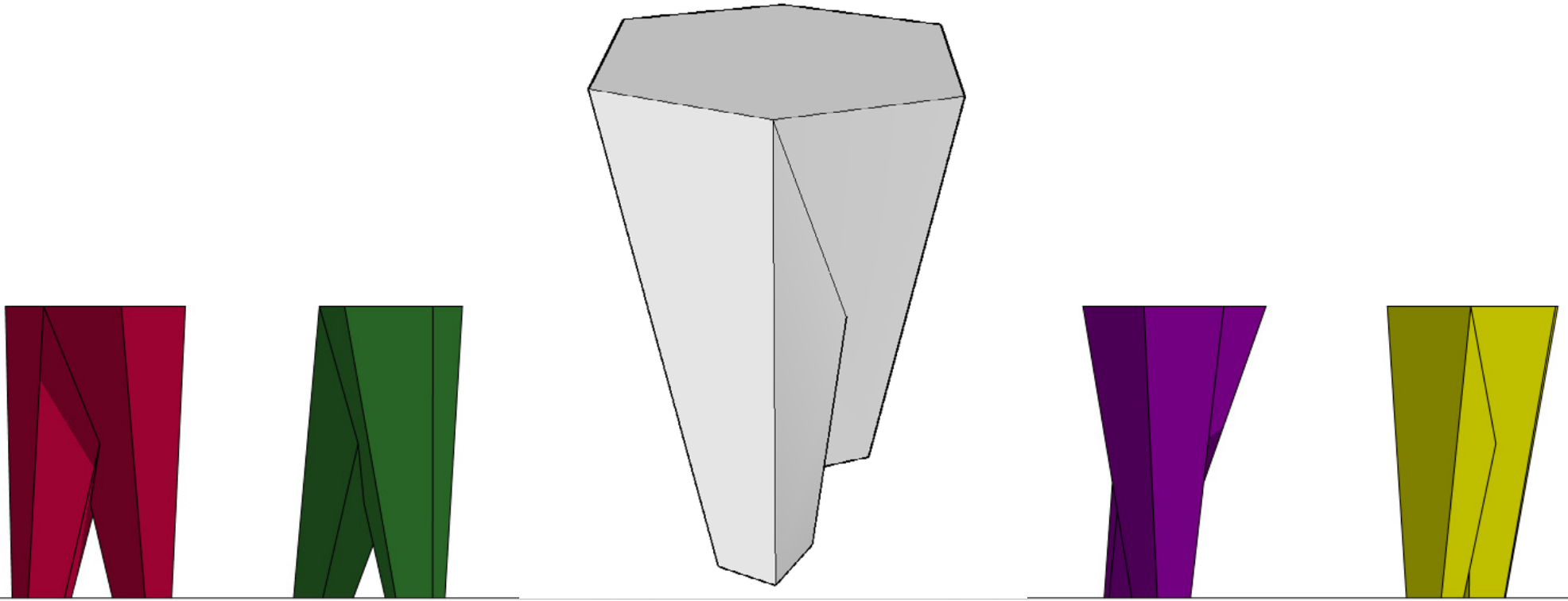
Modellet gjutjärn (40x20cm).



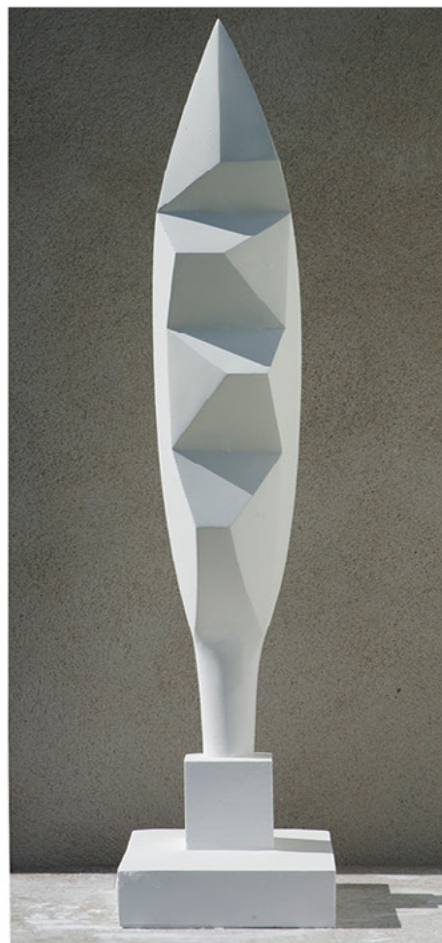
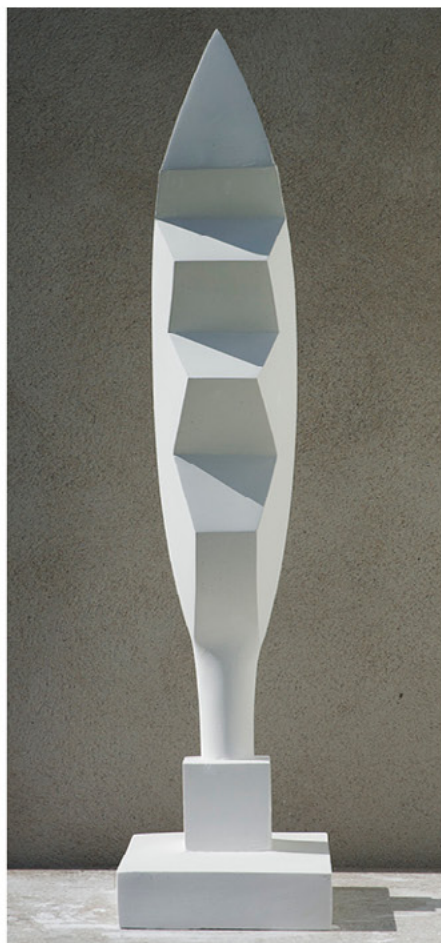


G A I A

WALKING



Material- och skalanpassas efter platsspecifika förutsättningarna.



AUTUMN LEAF

Gipsmodeller H.0,7 m
2014-







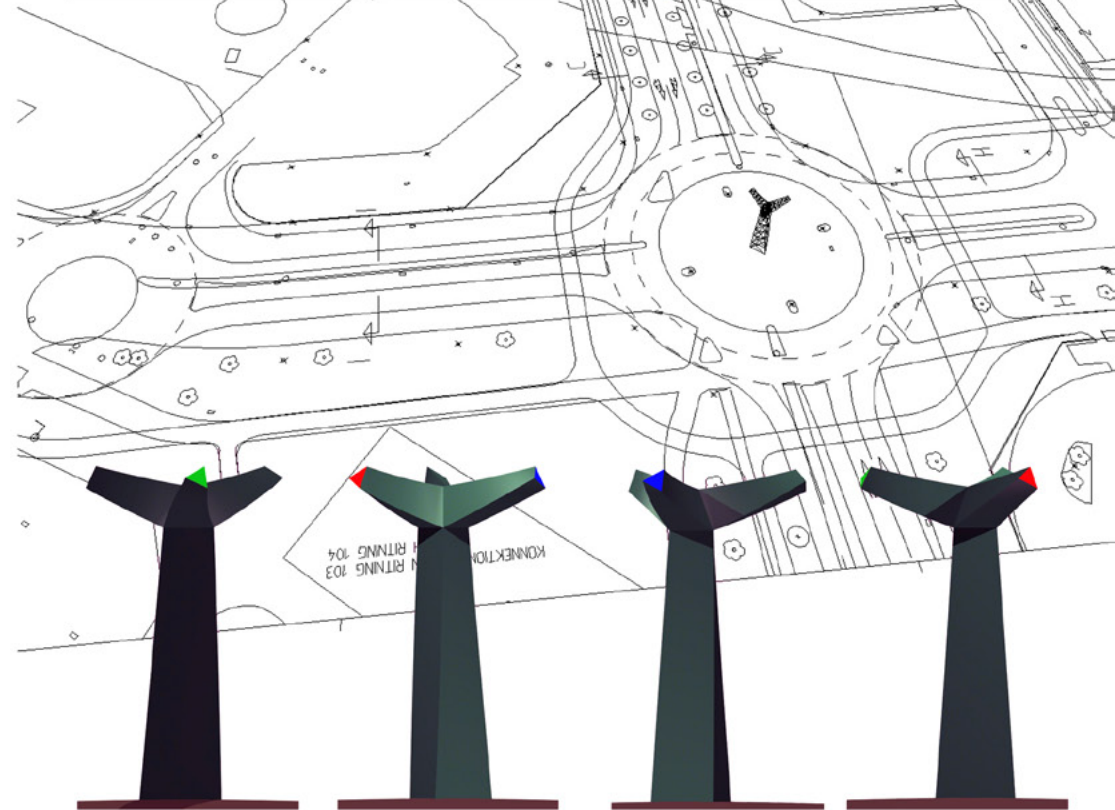
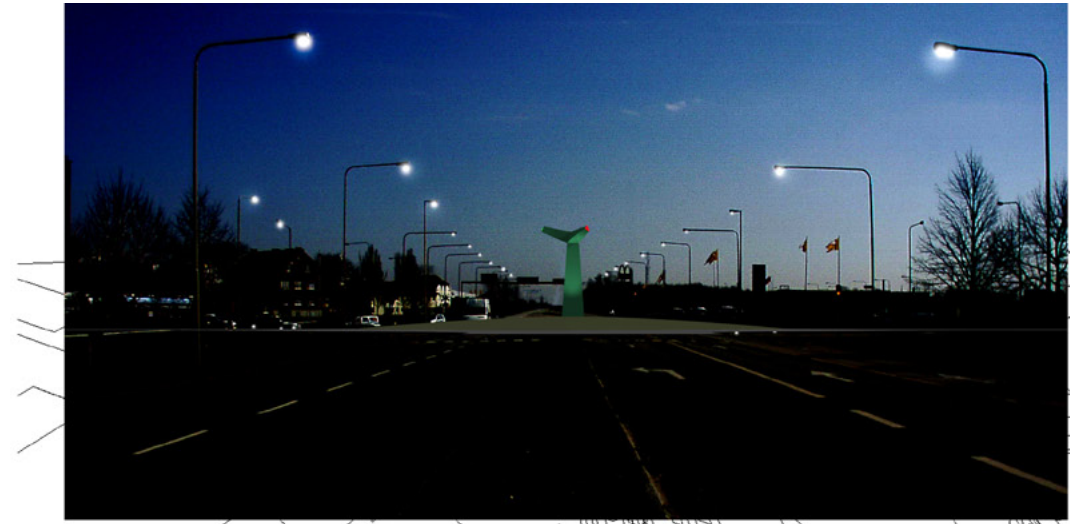
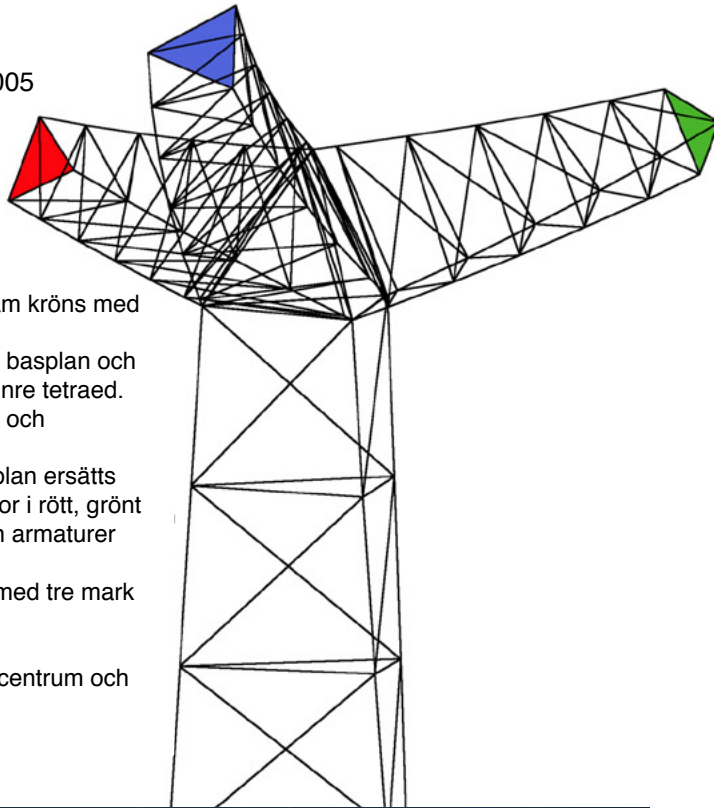
D o r m a n t 2 0 0 6 - 1 6

Skalmodell för platspecifik installation och gipsförlaga för bronsgjutning.

TetraTree

Tävlingsförslag Rondell
Österleden Landskrona 2005

En svagt vriden triangulär stam kröns med tre skruvade förgreningar.
I mötet med de tre grenarnas basplan och stammens topplan bildas en inre tetraed.
Skulpturen tillverkas i stålplåt och lackeras. Höjd ca. 7-8 meter.
I grenarnas yttre triangulära plan ersätts plåten med transparenta skivor i rött, grönt och blått som filtrerar ljus från armaturer monterade innanför.
Skulpturen belyses exteriórt med tre mark armaturer som skapar ett underljus.
Marken föreslås en höjning i centrum och planar ut i periferin.

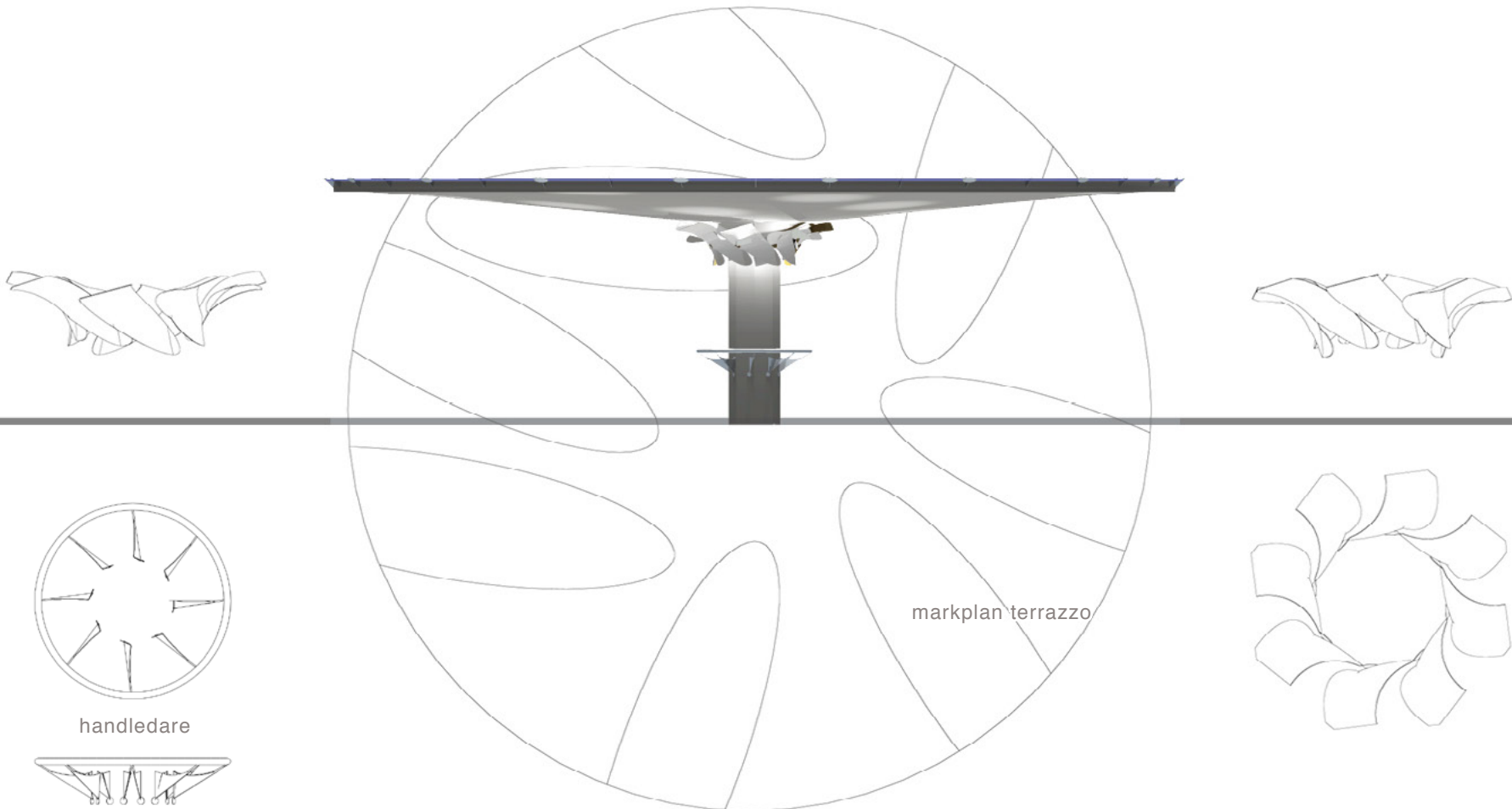
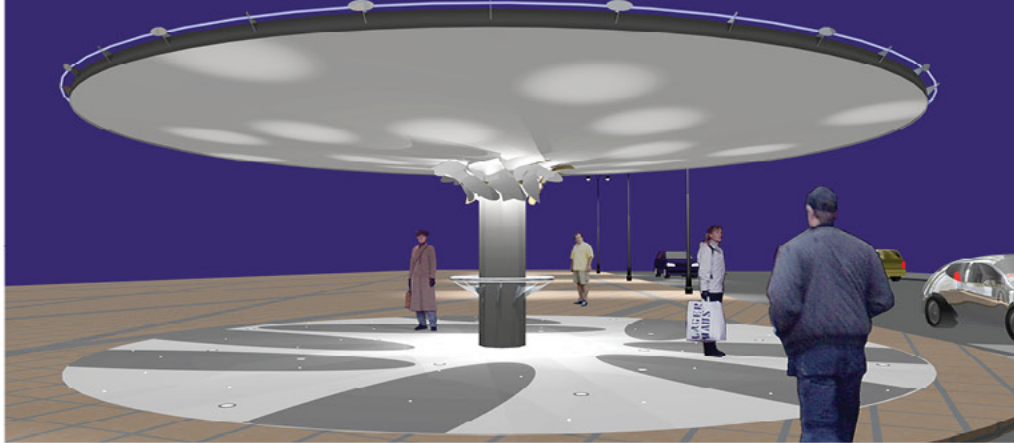




GALLERI ANIARA

SOLLENTUNA

2003

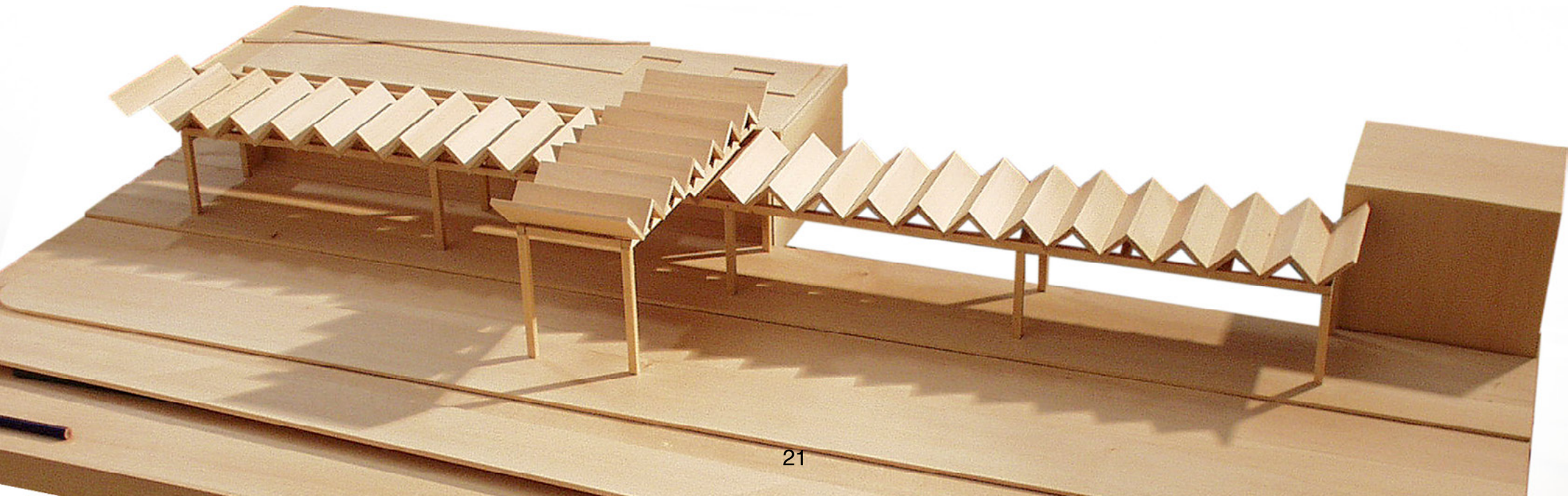


Prisbelönat förslag till rekonstruktion och ny armatur för Svampen Stureplan Stockholm av Torgny Larsson och Ulf Lorensen 2003.
Tävlingen arrangerades av Svenska Belysnings-sällskapet och Stockholms Gatukontor.

DET GÅR SOM PÅ RÄLS 1999-2000.



Inbjuden av SL utarbeta tävlingsförslag för tak till bussterminal Fittja Station.



HEUREKA 2000

Genom eld och vatten.

Tetraeden har varit ett inslag i några projekt jag varit inblandad i.

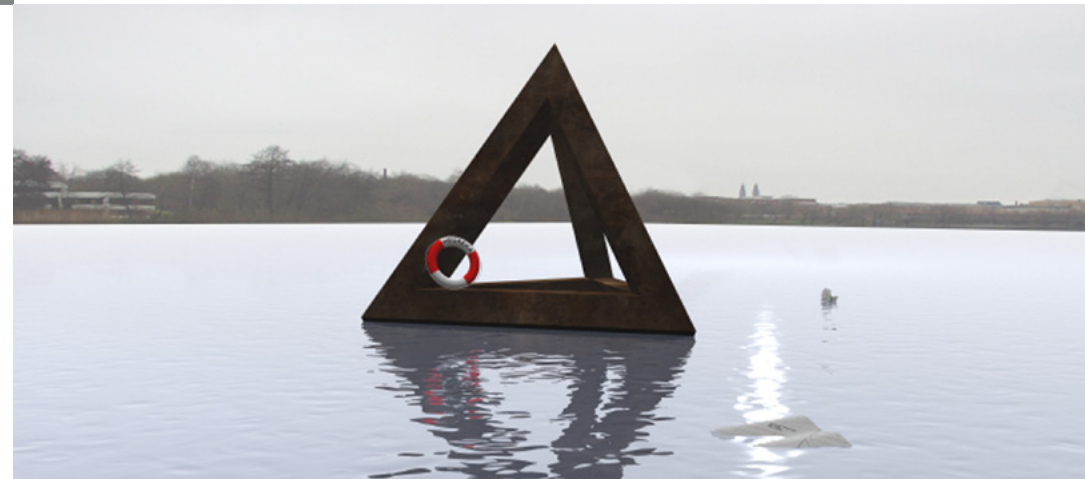
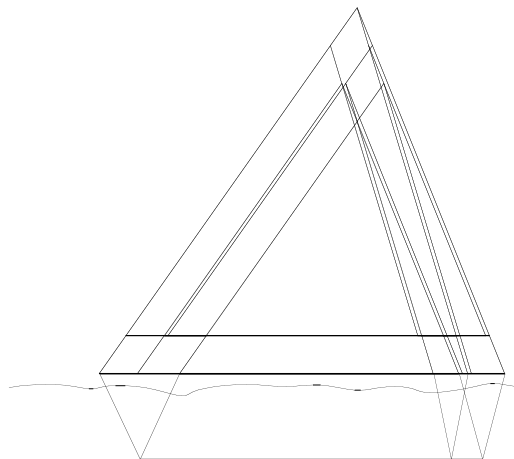
Inledningsvis i ett förslag för en innergård (Eden 1980).

På Edsvik Konst & Kultur, under millenium skiftet, i samarbete med Ingvar Jörpeland, arrangerades en performance, "Röster I Mörker Och Ljus". För denna händelse tillverkades Tetraeden i corténstål som under uppförandet i sin rymd bar elden.

Senare kompletterades den med ett stålskrov och sjösattes, med sitt nya namn "Heureka", i sjön Trekanten.

Där ingick den i Skulptörförbundets utställning "Skulpturstråket" tillsammans med andra installationer i omgivningarna från sjön Trekanten till Vinterviken i Stockholm. Inköpt av Stockholms Stad.

Ulf Lorensen



Modeled & rendered in form·Z

SOLITÄR & KOMPLEMENTÄR DUO



Akademiska Sjukhuset, Uppsala 1999.

Konsult: Laila Hedlund

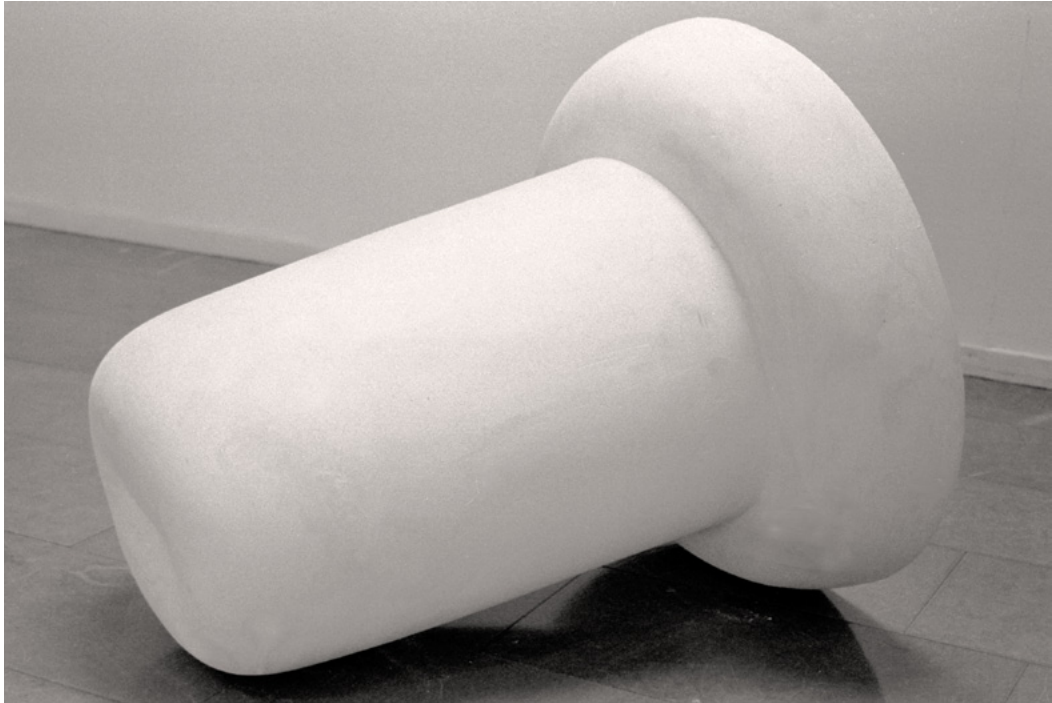


Stilleben



Skalet

GALLERI DOKTOR GLAS
STOCKHOLM 1997



Objekt

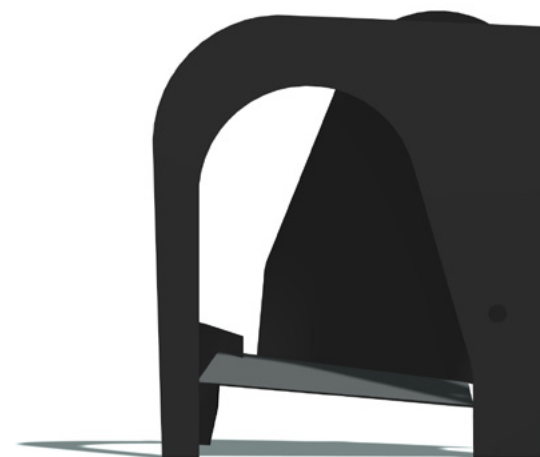


Hatt

GALLERI DOKTOR GLAS
STOCKHOLM 1997



GRAND PIANO



EDSVIK KONST & KULTUR

EDSVIK SLOTTSPARK
SOLLENTUNA

1996



PELARE



Stavlimmad björk, Nytorpshemmet, Sollentuna 1994



Väsen



Bas



Pipor

GALLERI DOKTOR GLAS

STOCKHOLM

1994



Little Grand Piano

Gestalt

ULF LORENSON



Transit

TRANSIT GALLERI DOKTOR GLAS 1994

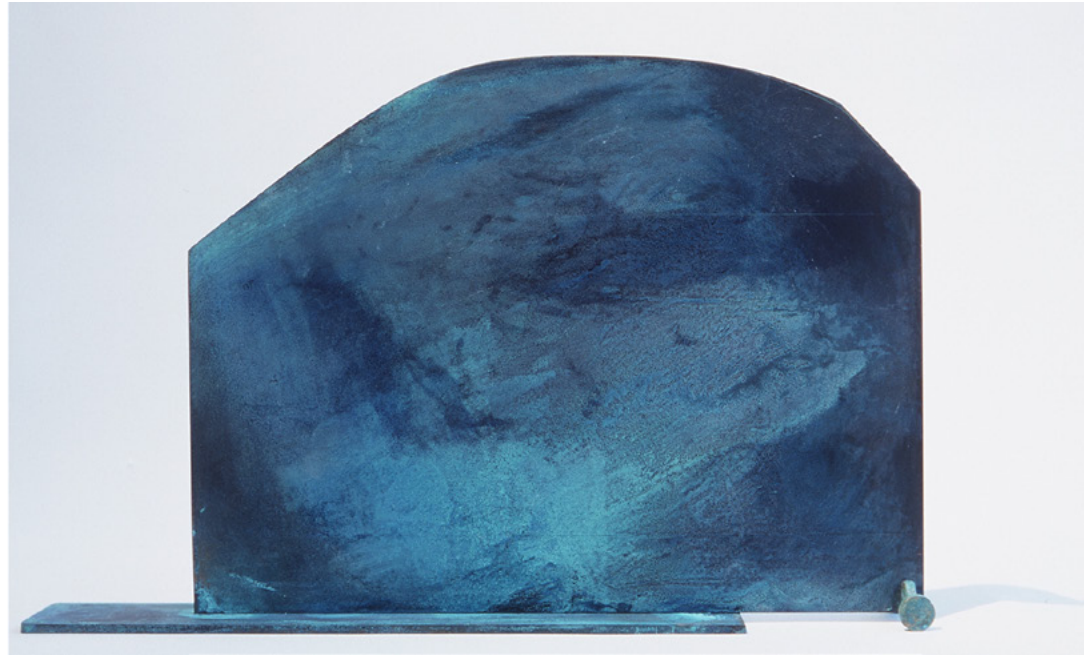
GALLERI DOKTOR GLAS

STOCKHOLM

1994



Roller



Exit

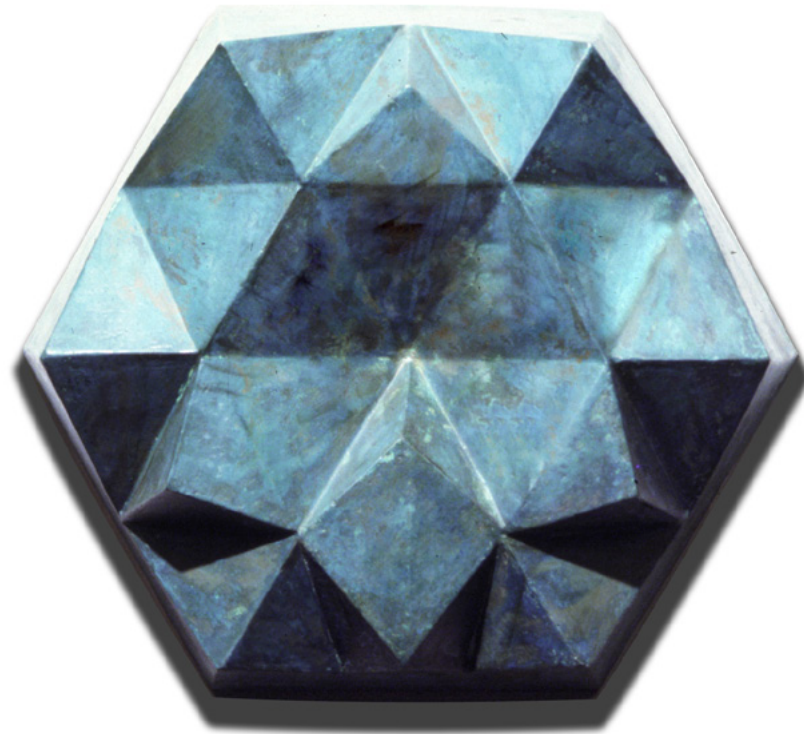
GALLERI DOKTOR GLAS

STOCKHOLM

1994

HEXAGONER

Terrazzogolv och bronsskulpturer
Hjälmaskolan, Vallentuna 1991-92

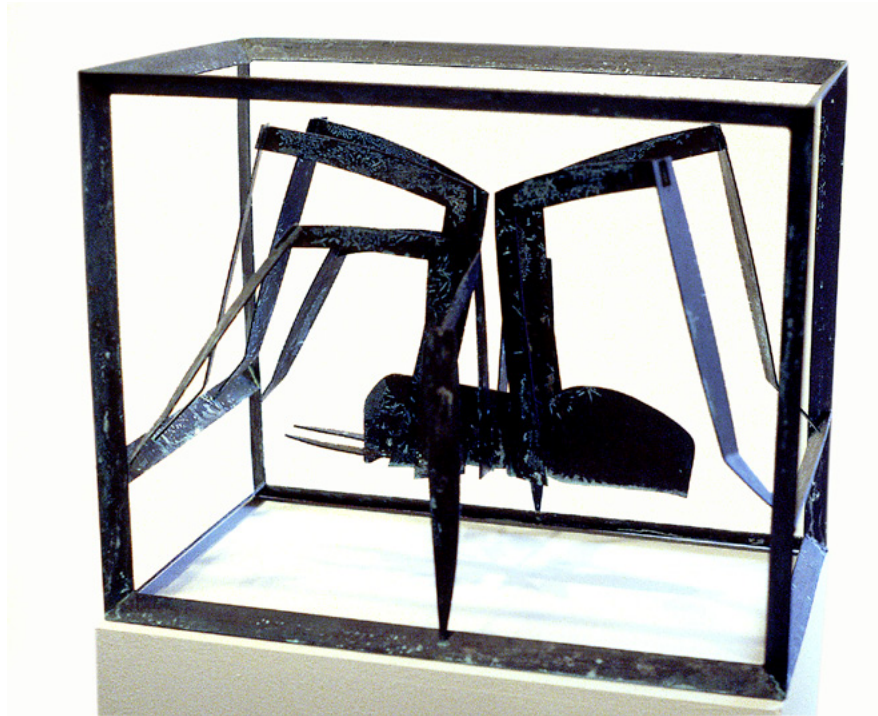




BROR HJORTHS HUS, UPPSALA 1988



Octopus



Camera Araneida Cathedralis

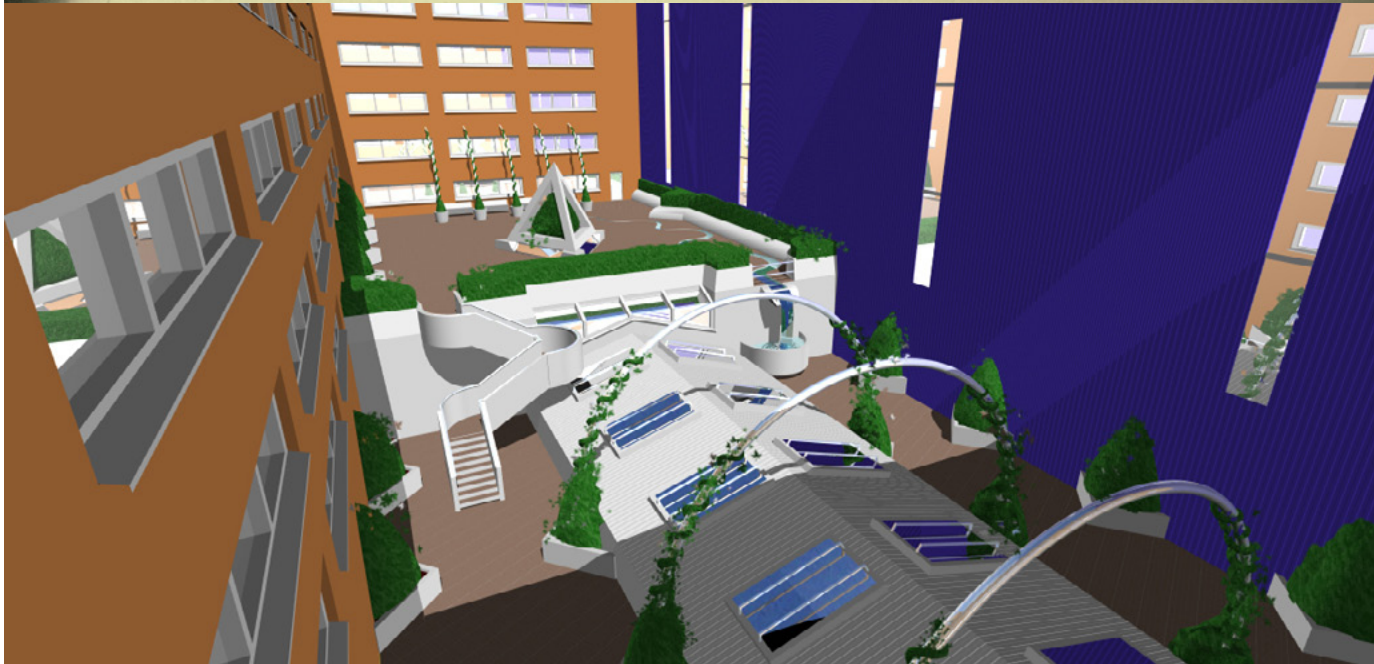
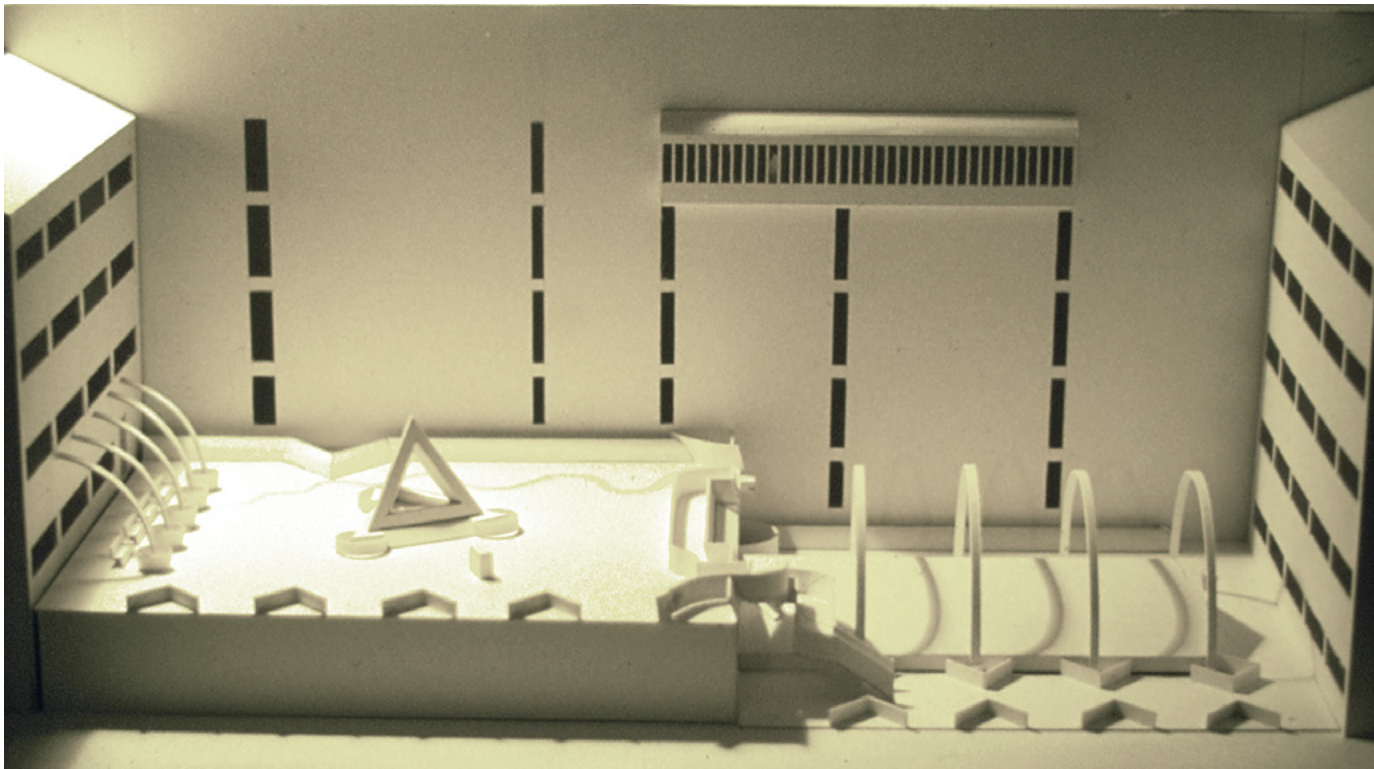


Mobil



Walking Man, Brons,

GALLERI SVENSKA BILDER
STOCKHOLM 1986



EDEN

Gestaltungs-förslag innergård.
Postgirot Kv. Blåmannen Stockholm
1980

Från sista året på Konsthögskolan har jag ett fint och avgörande minne. Professor Sivert Lindblom med arkitekt Mikael Granit tog då initiativ till en workshop i byggnadsintegrerad konst.

Uppgiften var att i samband med ombyggnation utveckla en idé för gestaltning av fastighetens innergård. Halva gårdsplanet skulle höjas för att rymma nya lokaler och gårdens befintliga lanternin bevaras till hälften.

Skisser, papp- och trämodeller är sedan länge borta. I mina övningar med 3D senare, använde jag mig av och gestaltade visionen i en virtuell tolkning som visas här nedan intill.

Drömmen om byggnadsintegrerad konst initierades för mig här och lever än vidare.

Ulf Lorensen



Modellstudie



One Meter Foot

Konstnärlig utbildning:

Konstfack 1972-74
Konsthögskolan Stockholm 1974-80

Separat utställningar i urval:

1986 Galleri Svenska Bilder, Stockholm.
1988 Bror Hjorth's Hus, Uppsala.
1990 Galleri Aniara, Sollentuna.
1994 Galleri Doktor Glas, Stockholm.
1994 Karby Gård, Täby.
1994 Hanaholmen, Nordiskt Kulturcentrum, Helsingfors.
1997 Galleri Doktor Glas, Stockholm.
2003 Galleri Aniara, Sollentuna.
2003 Teatergalleriet, Stenkyrka Gotland.

Samlingsutställningar i urval:

1984 13 Unga SAK Konstakademien Stockholm
1996 Görvelns Slottspark, Järfälla.
1996 "På Tröskeln", Edsvik Konst & Kultur, Sollentuna.
2000 "Skulpturstråket" Kulturpark Liljeholmen Stockholm.
2001 Rottneros Park Sunne.
2002 "Stockholm 750 år" Skeppsholmen Stockholm.
2005 "EGET" Lidingö Stadshus
2008 "Drömparken" Enköping
2013 "ALLA" Lidingö Stadshus
2015 Görvälns Slottspark Järfälla
2015 "Beröra / Touch" Konstnärshuset Stockholm
2015 Laurins Lada Burgsvik Skulptörförbundet Jubileumsutställning

Utsmyckningsuppdrag i urval:

1991-92 "Hexagoner" Terrazzo golv och bronsskulpturer, Hjälmsstaskolan, Vallentuna.
1994 "Tidpelare" Stavlimmad björk Nytorpshemmet, Sollentuna. Flyttad 2006 till Sollentuna Bibliotek
1998 "HiHat" Bronsskulptur och ljudinstallation, Hornsgatan, Stockholm.
1999 "Solitär & Komplementär Duo" Akademiska Sjukhuset, Uppsala
2000 "Heureka" Sjön Trekanten Inköpt av Stockholm Stad
2006-07 "Ringar På Vatten" Kv Fiskpigan Trosa. Hoburgsmarmor, Brons
2013 Restaurering & nyinvigning av "HiHat" STIM-huset Hornsgatan 103 Stockholm
2017 "Duo" brons, Kv. Skärvet 7 Växsjö.

Övrigt:

Bildkonstnärnsfonden 1996.
Sollentuna Kommuns Kulturstipendium 1998.
"Virvel" Prisbelönt förslag till ny belysning och omgestaltung av Svampen Stureplan Stockholm 2003. Tävlingen arrangerad av Svenska Belysningssällskapet & Stockholms Gatukontor.
Undervisat i skulptur vid Nyckelviksskolan Lidingö 1982-2013.
Konstkonsult vid Stockholms Läns Landsting och vid Stockholms Kommun Skolrotelns konstnämnd.
Gästlärare i skulptur vid Nordiska Konstskolan Karleby Finland
Arbetar i 3D (datagenererad visualisering) med egna projekt och konsultation. Ateljé; Vamlingbo Burgsvik

Innehåll

Sid.

2. Duo, Kv. Skärvet Växsjö
3. Gown
4. Exit.
5. Bridge.
6. DuK.
7. HiHat Stim-huset Stockholm.
8. Ringar På Vatten Kv. Fiskpigan Trosa.
9. Peel.
10. Transit.
11. Gaia.
12. Gaia.
13. Walking.
14. Autumn Leaf.
15. Prolog.
16. Duo.
17. Dormant.
18. TetraTree.

Sid

19. Galleri Aniara Sollentuna 2003.
20. Virvel, Svampen Stureplan.
21. Det Går Som På Räls.
22. Heureka.
23. Solitär & Komplementär Duo UAS Uppsala.
24. Gallerie Doktor Glas Stockholm 1997. Foto: Tomas Nordberg.
25. Gallerie Doktor Glas Stockholm 1997. Foto: Tomas Nordberg.
26. Grand Piano EKK Sollentuna 1996. Foto: Tord Lund.
27. Pelare Sollentuna Sjukhus.
28. Gallerie Doktor Glas Stockholm 1994. Foto: Tomas Nordberg.
29. Gallerie Doktor Glas Stockholm 1994. Foto: Tomas Nordberg.
30. Gallerie Doktor Glas Stockholm 1994. Foto: Tomas Nordberg.
31. Hexagoner Hjälmsta skolan Vallentuna 1991-92.
32. Bror Hjorth's Hus Uppsala 1988.
33. Gallerie Svenska Bilder Stockholm 1986.
34. Eden.
35. Konsthögskolan
36. CV.

Foto / 3D-visualisering: Ulf Lorensen, där inget annat anges,